

FOR RENT

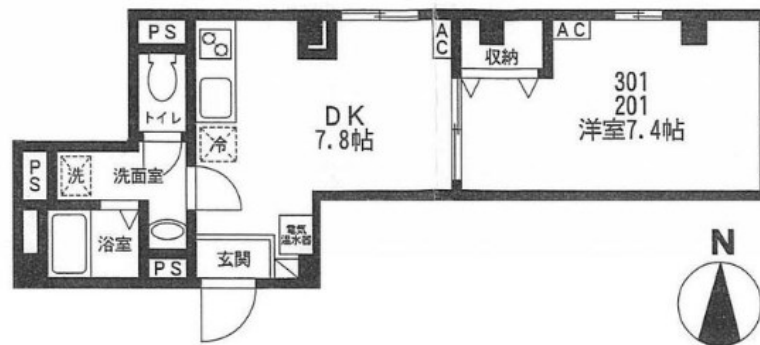
賃料	管理費等
107,000円	3,000円

2F以上,2面採光,オートロック,セキュリティ有り,角住戸,通風良好,陽当たり良好,内装リフォーム済,駅まで平坦,外壁タイル張り,閑静な住宅街,メールボックス

【外観】



【間取り図】



間取り	1K		
敷金	1ヶ月	礼金	2ヶ月
敷引/償却金	-	保証金	-
物件種別	マンション		
建物名・部屋番号	アパートメント両国線		
物件所在地	東京都墨田区緑1丁目25-7		
交通	中央・総武線各停 両国駅 徒歩8分 都営大江戸線 両国駅 徒歩3分		
間取詳細	DK(7.8畳) 洋室(7.4畳)		
構造・規模	鉄骨5階建2階		
専有面積	34.69㎡	向き	東
築年月	2011年2月	契約期間	2年
損害保険	有	入居時期	相談
駐車場	要問い合わせ 駐輪場		
設備	3点給湯,BS,CATV,IHクッキングヒーター,TVインターホン,インターホン,エアコン,ガスコン		
その他費用	[一時金] 町会費:4,800円 鍵交換費用:27,500円 安心入居サポート:1,100円		
入居諸条件			
保証会社	必須 初回保証委託費等総額の50%/月額保証料:賃料等総額の1%		
備考			

図面と現況が異なる場合は現況が優先となります。

間取りの「S」はサービスルーム(納戸)です。

情報更新日2024年11月21日

No.km000049588

お問合せ先



東京都知事(5)第83270号

(公社)全日本不動産協会会員,(公社)首都圏不動産公正取引協議会加盟

株式会社CLCコーポレーション 亀戸店

東京都江東区亀戸5丁目2-6大関屋ビル2階

TEL:03-5628-3375

FAX:03-5628-3376

E-mail:kameido@clcnet.jp

URL:https://clcnetwork.co.jp/shop_kameido.html



携帯サイトから物件詳細を閲覧できます!

取引態様	手数料負担の割合	貸主	借主
仲介	手数料配分の割合	元付	客付