

FOR RENT

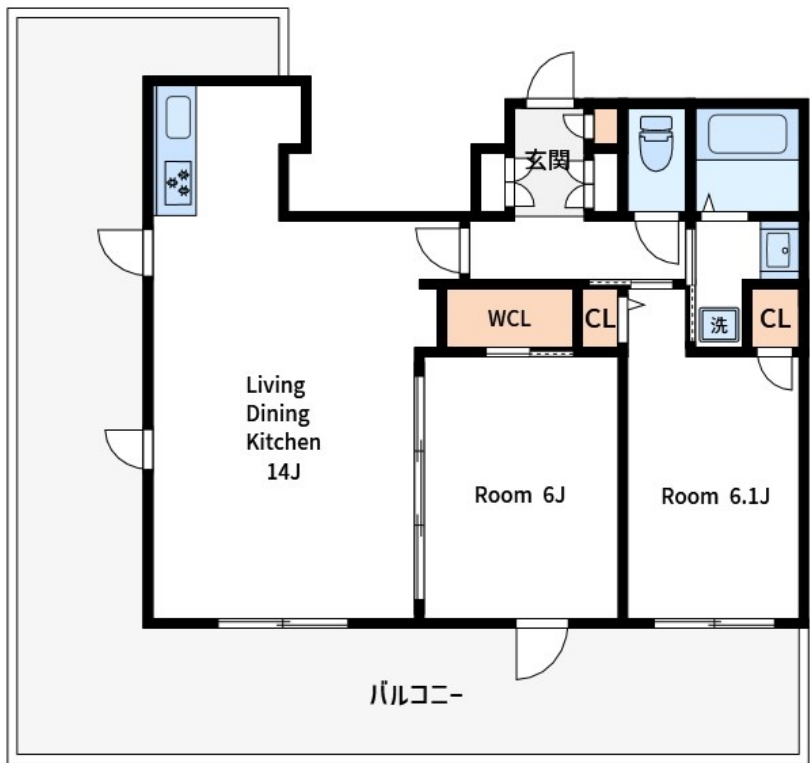
賃料	管理費等
218,000円	10,000円

2面採光,オートロック,モニタ付オートロック,角住戸,メールボックス

【外観】



【間取り図】



間取り	2LDK		
敷金	1ヶ月	礼金	1ヶ月
敷引/償却金	-	保証金	-
物件種別	マンション		
建物名・部屋番号	シーアイマンションあずま百樹園		
物件所在地	東京都墨田区文花2丁目16-5		
交通	東武亀戸線 小村井駅 徒歩5分 東武スカイツリーライン 曳舟駅 徒歩14分		
間取詳細	LDK(14畳) 洋室(6.1畳) 洋室(6畳)		
構造・規模	鉄筋コンクリート 7階建 1階		
専有面積	56.57㎡	向き	
築年月	1995年3月6日	契約期間	2年
損害保険	有	入居時期	即時
駐車場	駐輪場		
設備	3口以上コンロ, 3点給湯, CATV, TVインターホン, ウォークインクローゼット, エアコン, オートバス		
その他費用			
入居諸条件			
保証会社			
備考			

図面と現況が異なる場合は現況が優先となります。

間取りの「S」はサービスルーム(納戸)です。

情報更新日2024年11月22日

No.km000049598



東京都知事(5)第83270号
(公社)全日本不動産協会会員, (公社)首都圏不動産公正取引協議会加盟
株式会社CLCコーポレーション 亀戸店
東京都江東区亀戸5丁目2-6 大関屋ビル2階
TEL:03-5628-3375 FAX:03-5628-3376
E-mail: kameido@clcnet.jp
URL: https://clcnetwork.co.jp/shop_kameido.html



携帯サイトから物件詳細を閲覧できます!

取引態様	手数料負担の割合	貸主	借主
仲介	手数料配分の割合	元付	客付