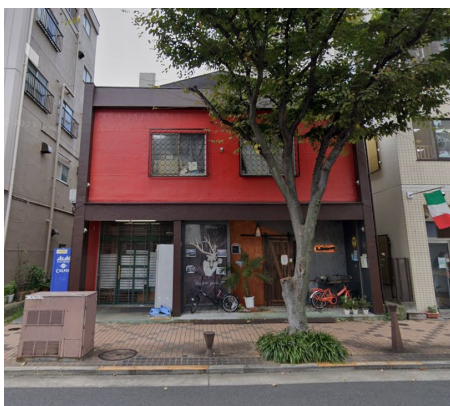


# FOR RENT

賃料	管理費等
62,000円	3,000円

2 F 以上, 2 面採光, 角住戸, 最上階, 上階無し

【外観】



【間取り図】



間取り	1LDK		
敷金	1ヶ月	礼金	-
敷引/償却金	-	保証金	-
物件種別	アパート		
建物名・部屋番号	深谷荘		
物件所在地	東京都江戸川区平井 5 丁目27-8		
交通	中央・総武線各停 平井(東京)駅 徒歩3分 東武亀戸線 東あずま駅 徒歩15分		
間取詳細	洋室(4.5畳) LDK(11.5畳)		
構造・規模	木造 2階建 2階		
専有面積	31㎡	向き	
築年月	1971年3月	契約期間	2年
損害保険	有	入居時期	相談
駐車場	駐輪場		
設備	2口コンロ, ガスキッチン, ガスコンロ設置可, シャワー, トイレ有, バス・トイレ別, バス有, フローリング		
その他費用	[一時金] 鍵交換代: 22,000円 [月次費用] 駐輪代: 500円		
入居諸条件			
保証会社	必須 初回保証料: 総賃料の50% 月次保証料: 800円		
備考			

図面と現況が異なる場合は現況が優先となります。

間取りの「S」はサービスルーム(納戸)です。

情報更新日2024年11月23日

No.km0000049618

お問合せ先



東京都知事(5)第83270号

(公社)全日本不動産協会会員, (公社)首都圏不動産公正取引協議会加盟

株式会社CLCコーポレーション 亀戸店

東京都江東区亀戸 5 丁目 2 - 6 大関屋ビル 2 階

TEL:03-5628-3375

FAX:03-5628-3376

E-mail: kameido@clcnet.jp

URL: [https://clcnetwork.co.jp/shop\\_kameido.html](https://clcnetwork.co.jp/shop_kameido.html)



携帯サイトから物件詳細を閲覧できます!

取引態様	手数料負担の割合	貸主	借主
仲介	手数料配分の割合	元付	客付