

FOR RENT

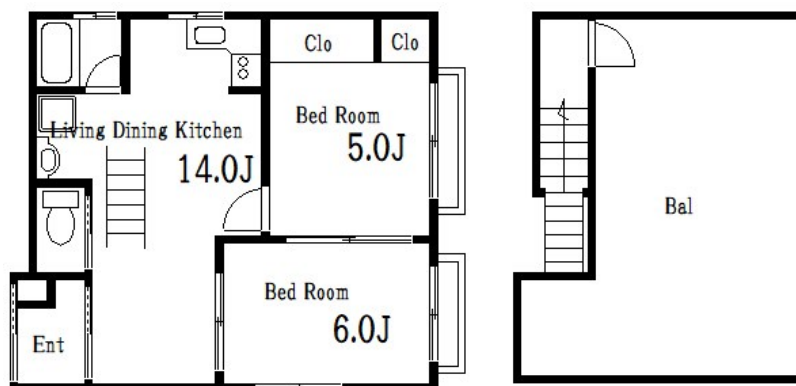
賃料	管理費等
100,000円	0円

1フロア1住戸, 2F以上, 3方角住戸, ワイドバルコニー, 最上階, 振り分け, メールボックス

【外観】



【間取り図】



間取り	2LDK		
敷金	1ヶ月	礼金	-
敷引/償却金	-	保証金	-
物件種別	戸建		
建物名・部屋番号	渡辺貸家		
物件所在地	東京都江東区亀戸7丁目9-12		
交通	中央・総武線各停 亀戸駅 徒歩11分 都営新宿線 大島(東京)駅 徒歩15分		
間取詳細			
構造・規模	木造 2階建		
専有面積	50.21㎡	向き	
築年月	1987年12月1日	契約期間	2年
損害保険	有	入居時期	相談
駐車場	駐輪場		
設備	システムキッチン ガスコンロ設置済 2口コンロ グリル ガスキッチン バス・トイレ別 バス有		
その他費用			
入居諸条件			
保証会社			
備考			

図面と現況が異なる場合は現況が優先となります。

間取りの「S」はサービスルーム(納戸)です。

情報更新日2024年11月25日

No.km000049647

お問合せ先



東京都知事(5)第83270号

(公社)全日本不動産協会会員, (公社)首都圏不動産公正取引協議会加盟

株式会社CLCコーポレーション 亀戸店

東京都江東区亀戸5丁目2-6 大関屋ビル2階

TEL:03-5628-3375

FAX:03-5628-3376

E-mail: kameido@clcnet.jp

URL: https://clcnetwork.co.jp/shop_kameido.html



携帯サイトから物件詳細を閲覧できます!

取引態様	手数料負担の割合	貸主	借主
仲介	手数料配分の割合	元付	客付