

# FOR RENT

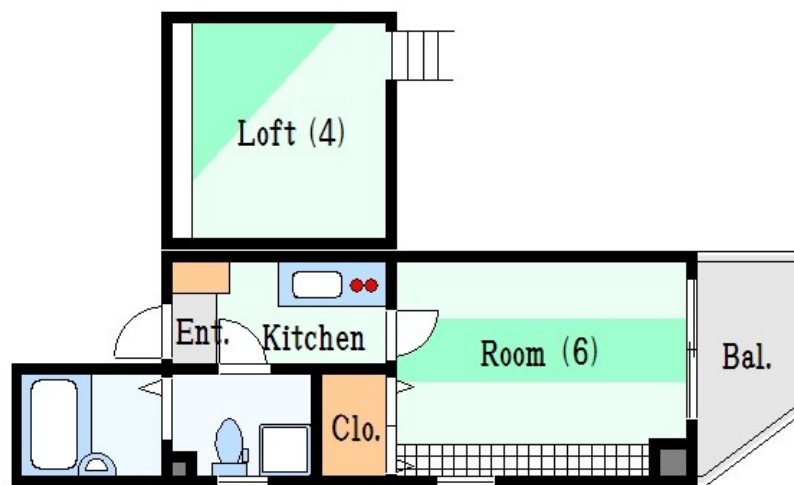
賃料	管理費等
91,000円	3,000円

2F以上,2面採光,オートロック,セキュリティ有り,モニタ付オートロック,ロフト,角住戸,内装コンクリート打ち,陽当たり良好,デザイナーズ,駅まで平坦,駅前,メールボックス

【外観】



【間取り図】



間取り	1K		
敷金	1ヶ月	礼金	1ヶ月
敷引/償却金	- 1ヶ月	保証金	無
物件種別	マンション		
建物名・部屋番号	OHOUSE		
物件所在地	東京都江東区住吉2丁目8-3		
交通	東京メトロ半蔵門線 住吉(東京)駅 徒歩1分 都営新宿線 菊川(東京)駅 徒歩11分		
間取詳細	洋室(6畳) K(2畳)		
構造・規模	鉄骨 3階建 2階		
専有面積	28㎡	向き	
築年月	2003年3月	契約期間	2年
損害保険	有	入居時期	相談
駐車場	駐輪場		
設備	2口コンロ,TVインターホン,インターネット専用線配線済み,インターホン,エアコン,エアコン2台,オ		
その他費用			
入居諸条件			
保証会社	必須 初回保証委託料 総賃料の50%~		
備考			

図面と現況が異なる場合は現況が優先となります。

間取りの「S」はサービスルーム(納戸)です。

情報更新日2025年1月21日

No.km000049957

お問合せ先



東京都知事(5)第83270号

(公社)全日本不動産協会会員,(公社)首都圏不動産公正取引協議会加盟

**株式会社CLCコーポレーション 亀戸店**

東京都江東区亀戸5丁目2-6 大関屋ビル2階

TEL:03-5628-3375

FAX:03-5628-3376

E-mail:kameido@clcnet.jp

URL:https://clcnetwork.co.jp/shop\_kameido.html



携帯サイトから物件詳細を閲覧できます!

取引態様	手数料負担の割合	貸主	借主
仲介	手数料配分の割合	元付	客付