

FOR RENT

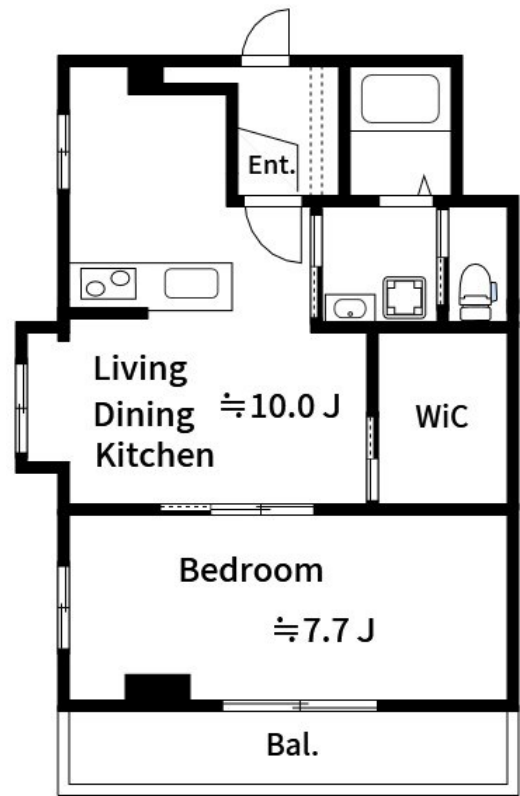
賃料	管理費等
138,000円	0円

2 F 以上, 2 面採光, 角住戸, 内装リフォーム済, メールボックス

【外観】



【間取り図】



間取り	1LDK		
敷金	1ヶ月	礼金	1ヶ月
敷引/償却金	-	保証金	-
物件種別	アパート		
建物名・部屋番号	ドムス大森ビル		
物件所在地	東京都墨田区立川4丁目14-13		
交通	都営新宿線 菊川(東京)駅 徒歩6分 東京メトロ半蔵門線 住吉(東京)駅 徒歩9分		
間取詳細	洋室(7.7畳) LDK(10畳)		
構造・規模	鉄筋コンクリート 4階建 2階		
専有面積	45㎡	向き	南
築年月	1978年11月1日	契約期間	2年
損害保険	有	入居時期	即時
駐車場			
設備	2口コンロ, 3点給湯, CATV, TVインターホン, ウォークインクローゼット, エアコン, オートバス, ガ		
その他費用			
入居諸条件	子供不可		
保証会社			
備考			

図面と現況が異なる場合は現況が優先となります。

間取りの「S」はサービスルーム(納戸)です。

情報更新日2025年1月5日

No.km000049975



東京都知事(5)第83270号
 (公社)全日本不動産協会会員, (公社)首都圏不動産公正取引協議会加盟
株式会社CLCコーポレーション 亀戸店
 東京都江東区亀戸5丁目2-6 大関屋ビル2階
 TEL:03-5628-3375 FAX:03-5628-3376
 E-mail: kameido@clcnet.jp
 URL: https://clcnetwork.co.jp/shop_kameido.html



携帯サイトから物件詳細を閲覧できます!

取引態様	手数料負担の割合	貸主	借主
	手数料配分の割合	元付	客付
仲介			