

FOR RENT

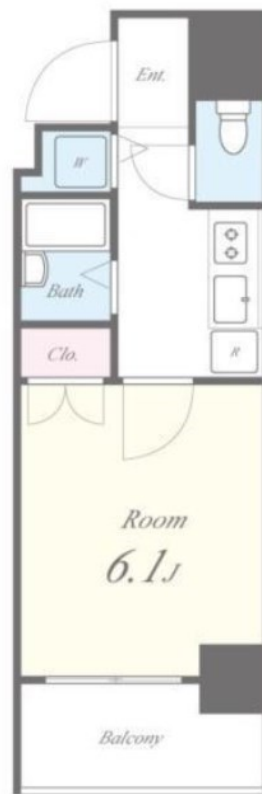
| | |
|---------|---------|
| 賃料 | 管理費等 |
| 89,000円 | 11,000円 |

2F以上,オートロック,セキュリティ有り,ディンプルキー,モニタ付オートロック,角住戸,眺望良好,通風良好,南面バルコニー,陽当たり良好,駅まで平坦,駅前,閑静な住宅街,メールボックス

【外観】



【間取り図】



図面と現況が異なる場合は現況が優先となります。

間取りの「S」はサービスルーム(納戸)です。

| | | | |
|----------|--|------|-----|
| 間取り | 1K | | |
| 敷金 | 無 | 礼金 | 1ヶ月 |
| 敷引/償却金 | - | 保証金 | - |
| 物件種別 | マンション | | |
| 建物名・部屋番号 | コンフォートイケダ | | |
| 物件所在地 | 東京都江東区新大橋3丁目7-6 | | |
| 交通 | 都営大江戸線 森下(東京)駅 徒歩1分 東京メトロ半蔵門線 清澄白河駅 徒歩9分 | | |
| 間取詳細 | K(2畳) 洋室(6.1畳) | | |
| 構造・規模 | 鉄筋コンクリート 9階建 4階 | | |
| 専有面積 | 21.4㎡ | 向き | |
| 築年月 | 2005年6月 | 契約期間 | 2年 |
| 損害保険 | 有 | 入居時期 | 相談 |
| 駐車場 | 要問い合わせ 駐輪場 | | |
| 設備 | 2口コンロ, 3点給湯, B S, T V インターホン, インターホン, エアコン, ガスキッチン, ガスコンロ設置済 | | |
| その他費用 | [一時金] 鍵交換代: 23,100円 | | |
| 入居諸条件 | | | |
| 保証会社 | 必須 初回保証委託費: 総賃料の50% -、更新時10,000円/年 | | |
| 備考 | | | |

情報更新日2025年1月20日

No.km000050069

お問合せ先



東京都知事(5)第83270号

(公社)全日本不動産協会会員, (公社)首都圏不動産公正取引協議会加盟

株式会社CLCコーポレーション 亀戸店

東京都江東区亀戸5丁目2-6 大関屋ビル2階

TEL:03-5628-3375

FAX:03-5628-3376

E-mail: kameido@clcnet.jp

URL: https://clcnetwork.co.jp/shop_kameido.html



携帯サイトから物件詳細を閲覧できます!

| | | | |
|------|----------|----|----|
| 取引態様 | 手数料負担の割合 | 貸主 | 借主 |
| 仲介 | 手数料配分の割合 | 元付 | 客付 |