

FOR RENT

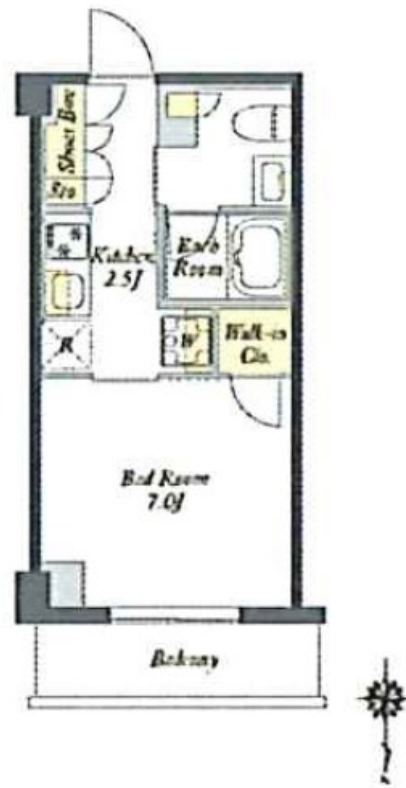
賃料	管理費等
107,000円	10,000円

2F以上,オートロック,ダブルロック,ディンプルキー,モニタ付オートロック,通風良好,駅まで平坦,閑静な住宅街,防犯カメラ,メールボックス

【外観】



【間取り図】



図面と現況が異なる場合は現況が優先となります。

間取りの「S」はサービスルーム(納戸)です。

間取り	1K		
敷金	1ヶ月	礼金	無
敷引/償却金	-	保証金	-
物件種別	マンション		
建物名・部屋番号	プライムメゾン两国		
物件所在地	東京都墨田区亀沢 2丁目14-8		
交通	都営大江戸線 两国駅 徒歩5分 都営新宿線 森下(東京)駅 徒歩16分		
間取詳細	K(2.5畳) 洋室(7畳)		
構造・規模	鉄骨 7階建 6階		
専有面積	25.05㎡	向き	北
築年月	2019年2月	契約期間	2年
損害保険	有	入居時期	相談
駐車場	要問い合わせ 駐輪場 バイク置き場		
設備	2口コンロ, 3点給湯, TVインターホン, インターネット専用線配線済み, インターホン, ウォークインクロ		
その他費用	[一時金] 鍵交換代: 27,500円 [備考] 短期解約違約金有		
入居諸条件			
保証会社	必須 契約時: 33,000円、月額保証料: 総賃料の2%		
備考			

情報更新日2025年1月20日

No.km0000050144

お問合せ先



東京都知事(5)第83270号

(公社)全日本不動産協会会員, (公社)首都圏不動産公正取引協議会加盟

株式会社CLCコーポレーション 亀戸店

東京都江東区亀戸5丁目2-6 大関屋ビル2階

TEL:03-5628-3375

FAX:03-5628-3376

E-mail: kameido@clcnet.jp

URL: https://clcnetwork.co.jp/shop_kameido.html



携帯サイトから物件詳細を閲覧できます!

取引態様	手数料負担の割合	貸主	借主
仲介	手数料配分の割合	元付	客付