

FOR RENT

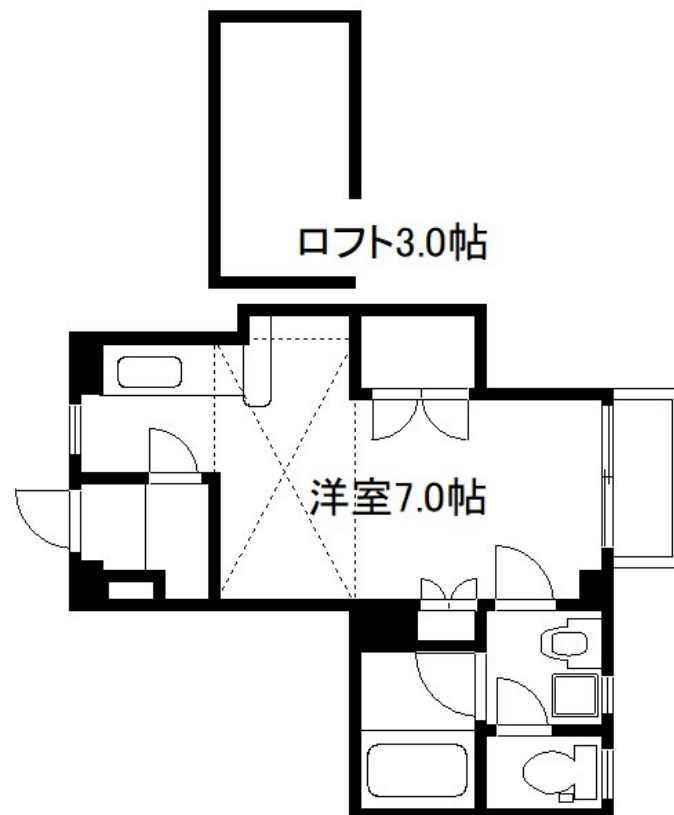
賃料	管理費等
78,000円	2,000円

2F以上,オートロック,モニタ付オートロック,ロフト,角住戸,メールボックス

【外観】



【間取り図】



間取り	1R		
敷金	1.5ヶ月	礼金	1.5ヶ月
敷引/償却金	-	保証金	-
物件種別	マンション		
建物名・部屋番号	パストラル		
物件所在地	東京都江東区大島6丁目12-5		
交通	都営新宿線 大島(東京)駅 徒歩3分 都営新宿線 西大島駅 徒歩13分		
間取詳細	洋室(7畳) ロフト(3畳)		
構造・規模	鉄骨 3階建 3階		
専有面積	23.76㎡	向き	
築年月	2011年7月	契約期間	2年
損害保険	有	入居時期	相談
駐車場	駐輪場		
設備	3点給湯,インターホン,エアコン,ガスキッチン,ガスコンロ設置可,ガス給湯,クローゼット,シャワー,		
その他費用			
入居諸条件			
保証会社	必須 初回保証料総賃料の50%		
備考			

図面と現況が異なる場合は現況が優先となります。

間取りの「S」はサービスルーム(納戸)です。

情報更新日2025年1月24日

No.km0000050207

お問合せ先



東京都知事(5)第83270号

(公社)全日本不動産協会会員,(公社)首都圏不動産公正取引協議会加盟

株式会社CLCコーポレーション 亀戸店

東京都江東区亀戸5丁目2-6 大関屋ビル2階

TEL:03-5628-3375

FAX:03-5628-3376

E-mail:kameido@clcnet.jp

URL:https://clcnetwork.co.jp/shop_kameido.html



携帯サイトから物件詳細を閲覧できます!

取引態様	手数料負担の割合	貸主	借主
仲介	手数料配分の割合	元付	客付