

FOR RENT

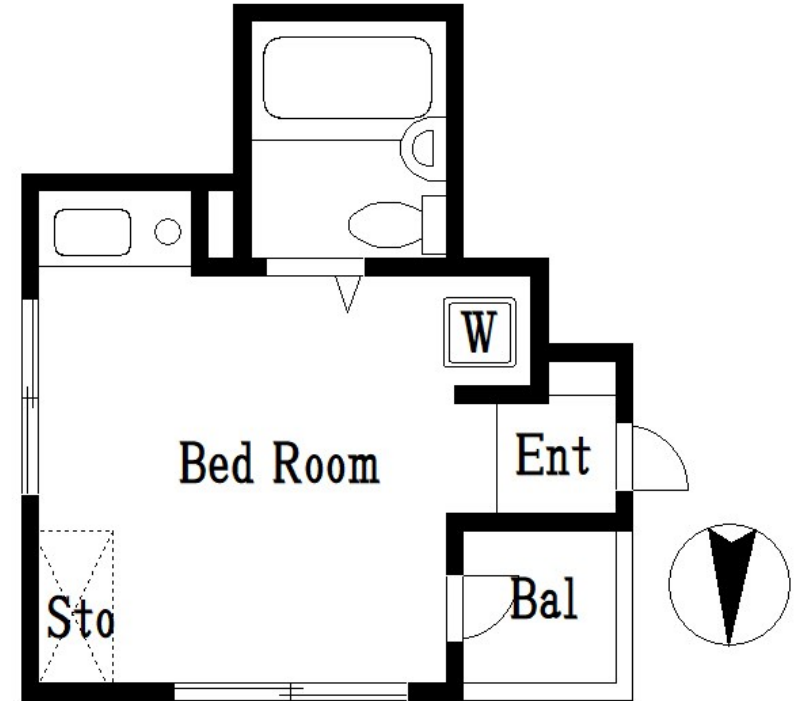
賃料	管理費等
63,000円	3,000円

2F以上, 2面採光, オートロック, 角住戸, 通風良好, 陽当たり良好, メールボックス

【外観】



【間取り図】



間取り	1R		
敷金	無	礼金	1ヶ月
敷引/償却金	-	保証金	1ヶ月
物件種別	マンション		
建物名・部屋番号	オーパスワン 錦糸町		
物件所在地	東京都墨田区江東橋 1丁目12-2		
交通	総武線快速 錦糸町駅 徒歩4分 東京メトロ半蔵門線 錦糸町駅 徒歩4分		
間取詳細			
構造・規模	鉄筋コンクリート 5階建 3階		
専有面積	11.7㎡	向き	
築年月	2003年5月	契約期間	2年
損害保険	有 20,000円 24ヶ月	入居時期	相談
駐車場			
設備	インターホン, エアコン, ガスキッチン, ガスコンロ設置済, シャワー, シューズボックス, トイレ有, ネット		
その他費用	[一時金] 鍵交換費用: 27,500円 24時間サポート: 18,700円 事務手数料: 11,000円		
入居諸条件			
保証会社	必須 初回総賃料の50% 月次費用1%		
備考			

図面と現況が異なる場合は現況が優先となります。

間取りの「S」はサービスルーム(納戸)です。

情報更新日2025年1月21日

No.km0000050242



東京都知事(5)第83270号
 (公社)全日本不動産協会会員, (公社)首都圏不動産公正取引協議会加盟
株式会社CLCコーポレーション 亀戸店
 東京都江東区亀戸5丁目2-6 大関屋ビル2階
 TEL:03-5628-3375 FAX:03-5628-3376
 E-mail: kameido@clcnet.jp
 URL: https://clcnetwork.co.jp/shop_kameido.html



携帯サイトから物件詳細を閲覧できます!

取引態様	手数料負担の割合	貸主	借主
仲介	手数料配分の割合	元付	客付