

# FOR RENT

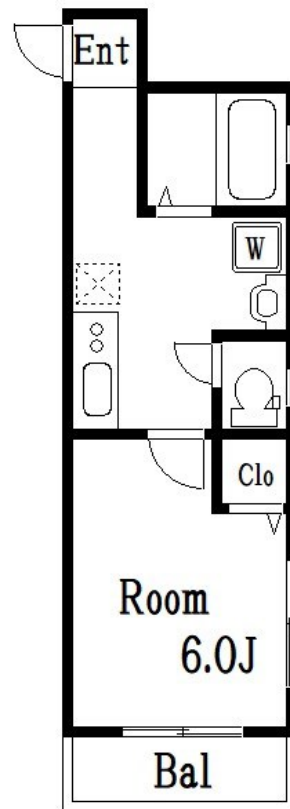
賃料	管理費等
82,000円	3,000円

2F以上, 2面採光, オートロック, セキュリティ有り, 角住戸, 駅まで平坦, 駅前, 閑静な住宅街, メールボックス

【外観】



【間取り図】



間取り	1K		
敷金	1ヶ月	礼金	1ヶ月
敷引/償却金	-	保証金	-
物件種別	マンション		
建物名・部屋番号	Y's Reve		
物件所在地	東京都江戸川区平井4丁目12-16		
交通	中央・総武線各停 平井(東京)駅 徒歩3分 東武亀戸線 東あずま駅 徒歩16分		
間取詳細	洋室(6畳) K(4.5畳)		
構造・規模	鉄骨 3階建 2階	向き	
専有面積	21.44㎡	築年月	2014年3月19日
築年月	2014年3月19日	契約期間	2年
損害保険	有	入居時期	相談
駐車場	駐輪場		
設備	2口コンロ, 3点給湯, IHキッチンヒーター, TVインターホン, インターホン, エアコン, クローゼット		
その他費用			
入居諸条件			
保証会社	必須 初回保証委託費: 賃料総額の50%/継続保証料: 10,000円(年毎)		
備考			

図面と現況が異なる場合は現況が優先となります。

間取りの「S」はサービスルーム(納戸)です。

情報更新日2025年1月21日

No.km0000050252

お問合せ先



東京都知事(5)第83270号

(公社)全日本不動産協会会員, (公社)首都圏不動産公正取引協議会加盟

**株式会社CLCコーポレーション 亀戸店**

東京都江東区亀戸5丁目2-6 大関屋ビル2階

TEL:03-5628-3375

FAX:03-5628-3376

E-mail: kameido@clcnet.jp

URL: [https://clcnetwork.co.jp/shop\\_kameido.html](https://clcnetwork.co.jp/shop_kameido.html)



携帯サイトから物件詳細を閲覧できます!

取引態様	手数料負担の割合	貸主	借主
仲介	手数料配分の割合	元付	客付