

# FOR RENT

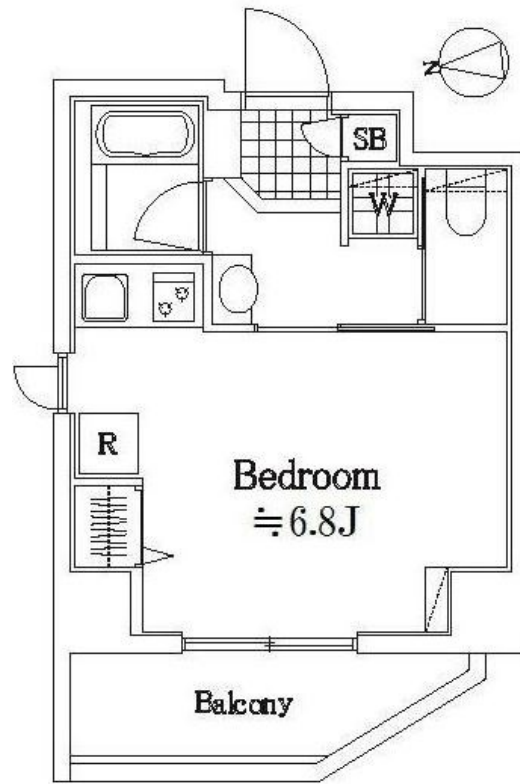
賃料	管理費等
74,000円	6,000円

2F以上,2面採光,オートロック,セキュリティ有り,モニタ付オートロック,角住戸,眺望良好,通風良好,陽当たり良好,バス2路線,メールボックス

【外観】



【間取り図】



図面と現況が異なる場合は現況が優先となります。

間取りの「S」はサービスルーム(納戸)です。

間取り	1R		
敷金	1ヶ月	礼金	1ヶ月
敷引/償却金	-	保証金	-
物件種別	マンション		
建物名・部屋番号	パークウェル大島		
物件所在地	東京都江東区北砂5丁目16-14		
交通	都営新宿線 大島(東京)駅 徒歩12分 東京メトロ東西線 南砂町駅 徒歩19分		
間取詳細	洋室(6.8畳)		
構造・規模	鉄筋コンクリート 10階建 3階		
専有面積	22.4㎡	向き	西
築年月	2007年3月	契約期間	2年
損害保険	有	入居時期	相談
駐車場	要問い合わせ 駐輪場 バイク置き場		
設備	2口コンロ,BS,CATV,CS,TVインターホン,インターホン,エアコン,ガスキッチン,ガスコンロ		
その他費用	[一時金] 鍵交換費用:22,000円 [月次費用] 賃料引き落とし手数料:440円		
入居諸条件			
保証会社	必須 家賃の総額50% ~ 保証会社により変動あり。		
備考			

情報更新日2025年1月25日

No.km0000050290



東京都知事(5)第83270号  
(公社)全日本不動産協会会員,(公社)首都圏不動産公正取引協議会加盟  
**株式会社CLCコーポレーション 亀戸店**  
東京都江東区亀戸5丁目2-6 大関屋ビル2階  
TEL:03-5628-3375 FAX:03-5628-3376  
E-mail:kameido@clcnet.jp  
URL:https://clcnetwork.co.jp/shop\_kameido.html



携帯サイトから物件詳細を閲覧できます!

取引態様	手数料負担の割合	貸主	借主
	手数料配分の割合	元付	客付
仲介			