

# FOR RENT

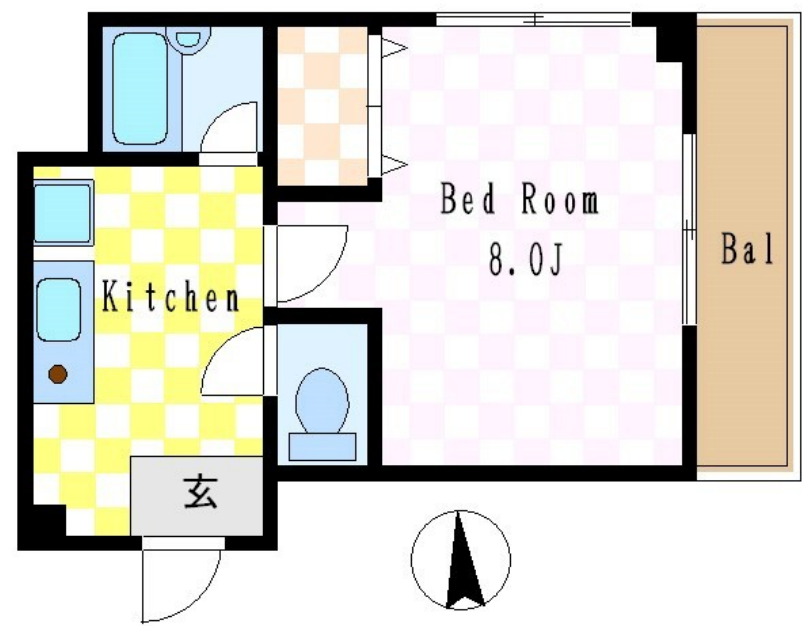
賃料	管理費等
87,000円	10,000円

2 F 以上, 2 面採光, 角住戸, 防犯カメラ, メールボックス

【外観】



【間取り図】



間取り	1K		
敷金	1ヶ月	礼金	1ヶ月
敷引/償却金	-	保証金	-
物件種別	マンション		
建物名・部屋番号	ベルグレイス		
物件所在地	東京都江東区高橋9-7		
交通	都営大江戸線 清澄白河駅 徒歩4分 都営新宿線 森下(東京)駅 徒歩4分		
間取詳細			
構造・規模	鉄筋コンクリート 7階建 2階		
専有面積	25㎡	向き	
築年月	2000年3月	契約期間	2年
損害保険	有	入居時期	即時
駐車場			
設備	インターホン, エアコン, ガスキッチン, ガスコンロ設置済, ガス給湯, クローゼット, シャワー, シューズボ		
その他費用			
入居諸条件			
保証会社			
備考			

図面と現況が異なる場合は現況が優先となります。

間取りの「S」はサービスルーム(納戸)です。

情報更新日2025年1月26日

No.km0000050303



東京都知事(5)第83270号  
 (公社)全日本不動産協会会員, (公社)首都圏不動産公正取引協議会加盟  
**株式会社CLCコーポレーション 亀戸店**  
 東京都江東区亀戸5丁目2-6 大関屋ビル2階  
 TEL:03-5628-3375 FAX:03-5628-3376  
 E-mail: kameido@clcnet.jp  
 URL: https://clcnetwork.co.jp/shop\_kameido.html



携帯サイトから物件詳細を閲覧できます!

取引態様	手数料負担の割合	貸主	借主
	手数料配分の割合	元付	客付
仲介			