

FOR RENT

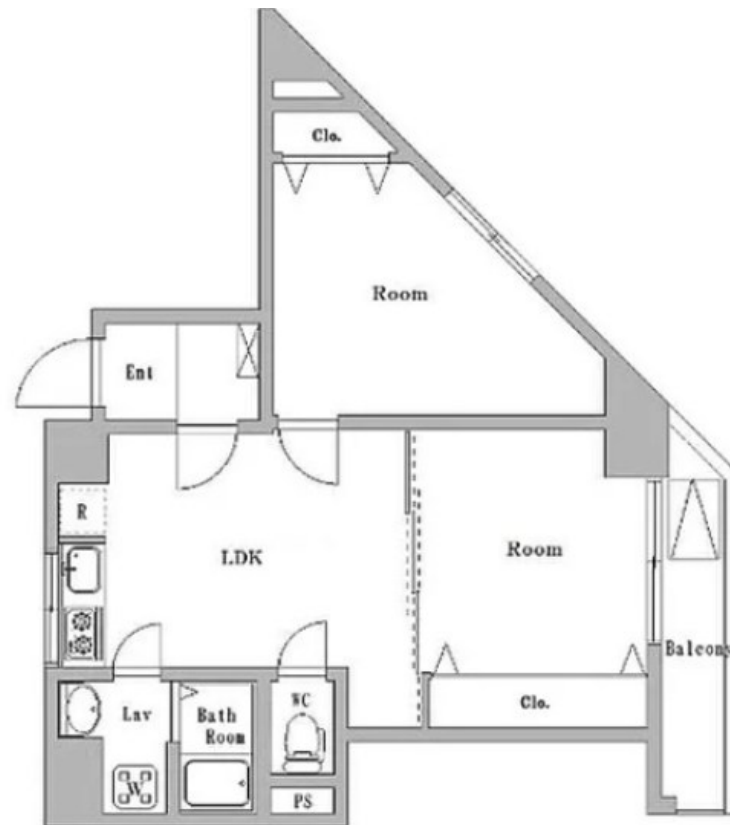
賃料	管理費等
145,000円	8,000円

2 F 以上, 2 面採光, 角住戸, 振り分け, メールボックス

【外観】



【間取り図】



図面と現況が異なる場合は現況が優先となります。

間取りの「S」はサービスルーム(納戸)です。

間取り	2DK		
敷金	1ヶ月	礼金	1ヶ月
敷引/償却金	-	保証金	-
物件種別	マンション		
建物名・部屋番号	泰華マンション		
物件所在地	東京都墨田区業平 1丁目10-8		
交通	東京メトロ半蔵門線 押上駅 徒歩3分 都営浅草線 本所吾妻橋駅 徒歩9分		
間取詳細			
構造・規模	鉄骨鉄筋コンクリート 10階建 5階		
専有面積	40.53㎡	向き	
築年月	1980年3月	契約期間	2年
損害保険	有	入居時期	即時
駐車場			
設備	2口コンロ, 3点給湯, B S, C S, T V インターホン, エアコン, オートバス, ガスキッチン, ガスコンロ設		
その他費用			
入居諸条件			
保証会社			
備考			

情報更新日2025年1月26日

No.km0000050308

お問合せ先



東京都知事(5)第83270号

(公社)全日本不動産協会会員, (公社)首都圏不動産公正取引協議会加盟

株式会社CLCコーポレーション 亀戸店

東京都江東区亀戸5丁目2-6 大関屋ビル2階

TEL:03-5628-3375

FAX:03-5628-3376

E-mail: kameido@clcnet.jp

URL: https://clcnetwork.co.jp/shop_kameido.html



携帯サイトから物件詳細を閲覧できます!

取引態様	手数料負担の割合	貸主	借主
仲介	手数料配分の割合	元付	客付