

# FOR RENT

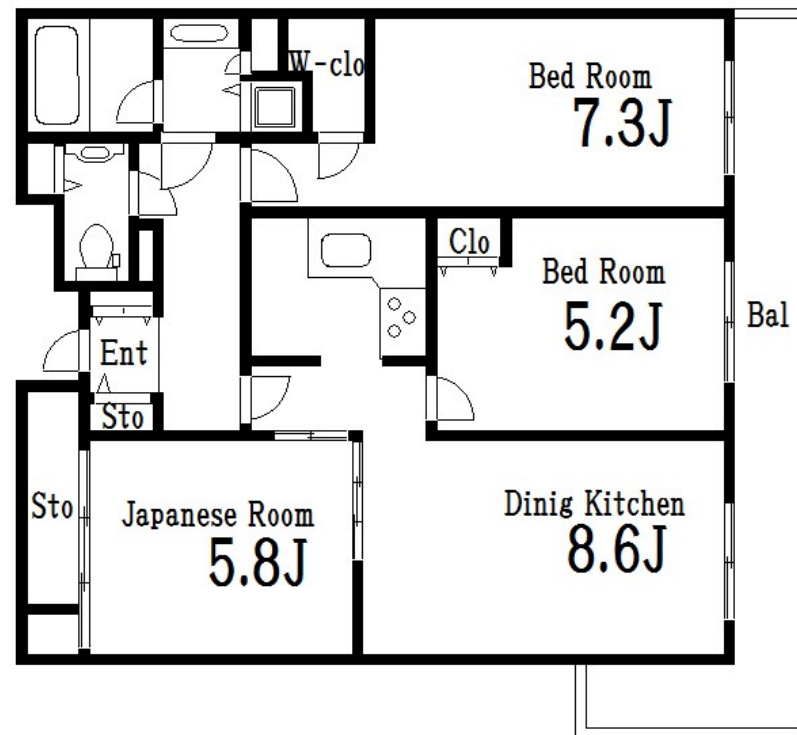
賃料	管理費等
205,000円	15,000円

2F以上,オートロック,セキュリティ有り,角住戸,玄関ポーチ,玄関ホール,高層階,振り分け,眺望良好,通風良好,陽当たり良好,内装リフォーム済,リバーサイド,駅まで平坦,防犯カメラ,管理室,メールボックス

### 【外観】



### 【間取り図】



間取り	3DK		
敷金	1ヶ月	礼金	無
敷引/償却金	-	保証金	-
物件種別	マンション		
建物名・部屋番号	リバーサイド隅田セントラルタワーパレス		
物件所在地	東京都墨田区堤通1丁目19-8		
交通	東武伊勢崎線 東向島駅 徒歩9分 東武スカイツリーライン 曳舟駅 徒歩14分		
間取詳細	DK(8.2畳) 洋室(7.2畳) 洋室(5.2畳) 和室(5.8畳)		
構造・規模	鉄骨鉄筋コンクリート 33階建 20階		
専有面積	74.28㎡	向き	
築年月	1994年7月	契約期間	2年
損害保険	有 24,000円	入居時期	即時
駐車場	要問い合わせ 駐輪場 バイク置き場		
設備	3口以上コンロ, 3点給湯, B S, C A T V, L字型キッチン, TVインターホン, インターホン, ウォークイ		
その他費用	[一時金] 鍵交換: 22,000円		
入居諸条件			
保証会社	必須 賃料等総額の50%		
備考			

図面と現況が異なる場合は現況が優先となります。

間取りの「S」はサービスルーム(納戸)です。

情報更新日2025年1月27日

No.km0000050327

お問合せ先



東京都知事(5)第83270号

(公社)全日本不動産協会会員, (公社)首都圏不動産公正取引協議会加盟

**株式会社CLCコーポレーション 亀戸店**

東京都江東区亀戸5丁目2-6 大関屋ビル2階

TEL:03-5628-3375

FAX:03-5628-3376

E-mail: kameido@clcnet.jp

URL: [https://clcnetwork.co.jp/shop\\_kameido.html](https://clcnetwork.co.jp/shop_kameido.html)



携帯サイトから物件詳細を閲覧できます!

取引態様	手数料負担の割合	貸主	借主
仲介	手数料配分の割合	元付	客付