

FOR RENT

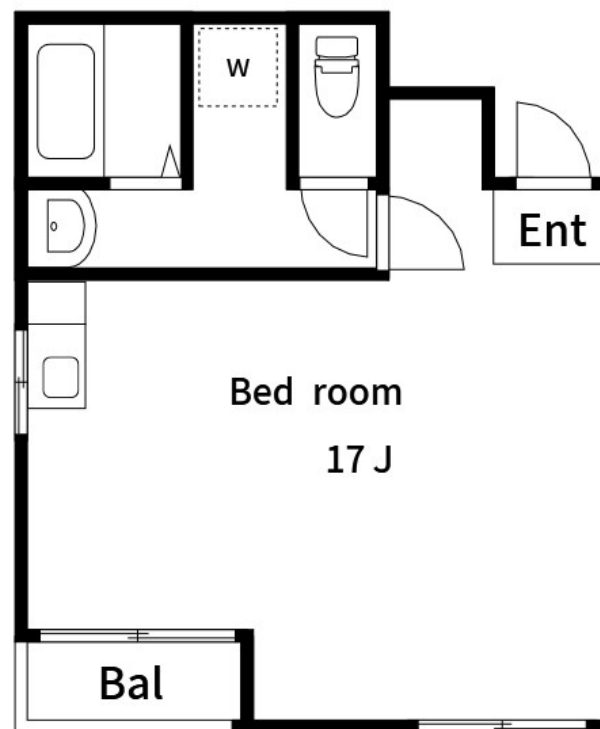
賃料	管理費等
88,000円	0円

2F以上,内装リフォーム済,メールボックス

【外観】



【間取り図】



間取り	1R		
敷金	1ヶ月	礼金	1ヶ月
敷引/償却金	-	保証金	-
物件種別	マンション		
建物名・部屋番号	すみれハイツ		
物件所在地	東京都墨田区両国4丁目34-14		
交通	中央・総武線各停 両国駅 徒歩2分 都営大江戸線 両国駅 徒歩4分		
間取詳細	洋室(17畳)		
構造・規模	鉄筋コンクリート 6階建 2階		
専有面積	36.9㎡	向き	
築年月	1976年1月	契約期間	2年
損害保険		入居時期	相談
駐車場	駐輪場		
設備	インターホン,エアコン,ガスキッチン,ガスコンロ設置可,ガス給湯,キッチンに窓,シャワー,トイレ有,		
その他費用			
入居諸条件			
保証会社	必須 初回保証委託費賃料総額の50%/継続保証料10,000円(年毎)		
備考			

図面と現況が異なる場合は現況が優先となります。

間取りの「S」はサービスルーム(納戸)です。

情報更新日2025年1月27日

No.km0000050328

お問合せ先



東京都知事(5)第83270号

(公社)全日本不動産協会会員,(公社)首都圏不動産公正取引協議会加盟

株式会社CLCコーポレーション 亀戸店

東京都江東区亀戸5丁目2-6大関屋ビル2階

TEL:03-5628-3375

FAX:03-5628-3376

E-mail:kameido@clcnet.jp

URL:https://clcnetwork.co.jp/shop_kameido.html



携帯サイトから物件詳細を閲覧できます!

取引態様	手数料負担の割合	貸主	借主
仲介	手数料配分の割合	元付	客付