

# FOR RENT

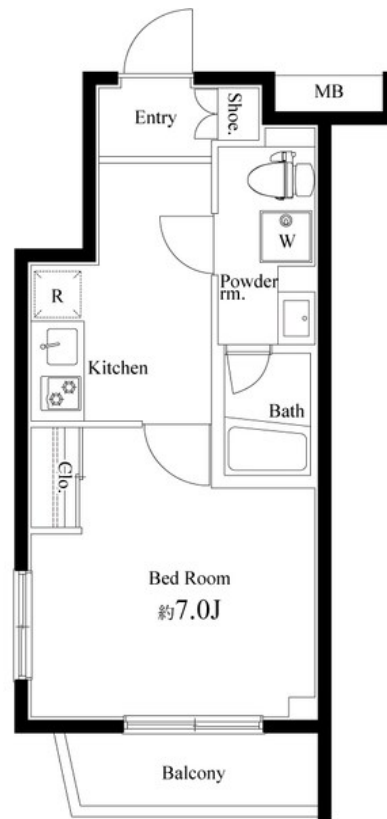
賃料	管理費等
77,000円	15,000円

2F以上, 2面採光, オートロック, セキュリティ有り, ダブルディンプルキー, ダブルロック, 角住戸, 通風良好, 駅まで平坦, 外壁  
タイル張り, 閑静な住宅街, 分譲タイプ, 防犯カメラ, メールボックス, セキュリティ

【外観】



【間取り図】



図面と現況が異なる場合は現況が優先となります。

間取りの「S」はサービスルーム(納戸)です。

間取り	1K		
敷金	無	礼金	無
敷引/ 償却金	- 2ヶ月	保証金	2ヶ月
物件種別	マンション		
建物名・部屋番号	ジュイールパルフェ平井		
物件所在地	東京都墨田区立花6丁目12-12		
交通	中央・総武線各停 平井(東京)駅 徒歩8分 東武亀戸線 東あずま駅 徒歩8分		
間取詳細	洋室(7畳) K(3畳)		
構造・規模	鉄筋コンクリート 5階建 2階		
専有面積	25.72㎡	向き	
築年月	2016年12月	契約期間	2年
損害保険	有	入居時期	2025年4月14日予定
駐車場	要問い合わせ 駐輪場 バイク置き場		
設備	2口コンロ, 3点給湯, TVインターホン, インターホン, エアコン, ガスキッチン, ガスコンロ設置済, ガス		
その他費用	[一時金] 室内抗菌処理代: 17,600円 鍵交換代: 22,000円 事務手数料 : 11,000円 24時間安心サポート料: 22,000円 [月次費用] 口座振替手数料: 550円		
入居諸条件	ペット可		
保証会社	必須 初回保証料: 家賃総額の55% ~ (最低金額50000円)		
備考			

情報更新日2025年1月30日

No.km0000050357

お問合せ先



東京都知事(5)第83270号

(公社)全日本不動産協会会員, (公社)首都圏不動産公正取引協議会加盟

株式会社CLCコーポレーション 亀戸店

東京都江東区亀戸5丁目2-6 大関屋ビル2階

TEL:03-5628-3375

FAX:03-5628-3376

E-mail: kameido@clcnet.jp

URL: https://clcnetwork.co.jp/shop\_kameido.html



携帯サイトから物件詳細を閲覧できます!

取引態様	手数料負担の割合	貸主	借主
仲介	手数料配分の割合	元付	客付