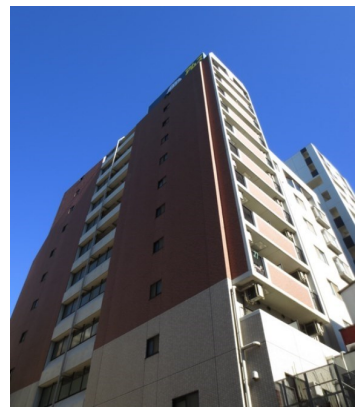


FOR RENT

賃料	管理費等
108,000円	5,000円

2F以上, 2面採光, オートロック, 角住戸, 玄関ホール, 通風良好, 駅まで平坦, 閑静な住宅街, メールボックス

【外観】



【間取り図】



図面と現況が異なる場合は現況が優先となります。

間取りの「S」はサービスルーム(納戸)です。

間取り	1DK		
敷金	1ヶ月	礼金	1ヶ月
敷引/償却金	-	保証金	-
物件種別	マンション		
建物名・部屋番号	パルウッド両国		
物件所在地	東京都墨田区両国2丁目17-10		
交通	中央・総武線各停 両国駅 徒歩3分 都営新宿線 森下(東京)駅 徒歩15分		
間取詳細	洋室(6.2畳) DK(5畳)		
構造・規模	鉄骨鉄筋コンクリート 12階建 4階		
専有面積	30.25㎡	向き	
築年月	2002年8月	契約期間	2年
損害保険	有	入居時期	相談
駐車場	要問い合わせ 駐輪場		
設備	2口コンロ, C A T V, インターネット専用線配線済み, インターホン, エアコン, ガスキッチン, ガスコンロ		
その他費用	[一時金] 鍵交換代: 27,500円 事務手数料: 5,500円 除菌消臭代: 17,600円 町会費: 4,800円 [月次費用] 駐輪場代: 300円 C A T V代: 90円 [備考] 短期解約違約金あり		
入居諸条件			
保証会社	必須 初回保証委託費: 総賃料の50%-		
備考			

情報更新日2025年1月31日

No.km0000050377



東京都知事(5)第83270号
(公社)全日本不動産協会会員, (公社)首都圏不動産公正取引協議会加盟
株式会社CLCコーポレーション 亀戸店
東京都江東区亀戸5丁目2-6 大関屋ビル2階
TEL:03-5628-3375 FAX:03-5628-3376
E-mail: kameido@clcnet.jp
URL: https://clcnetwork.co.jp/shop_kameido.html



携帯サイトから物件詳細を閲覧できます!

取引態様	手数料負担の割合	貸主	借主
仲介	手数料配分の割合	元付	客付