

FOR RENT

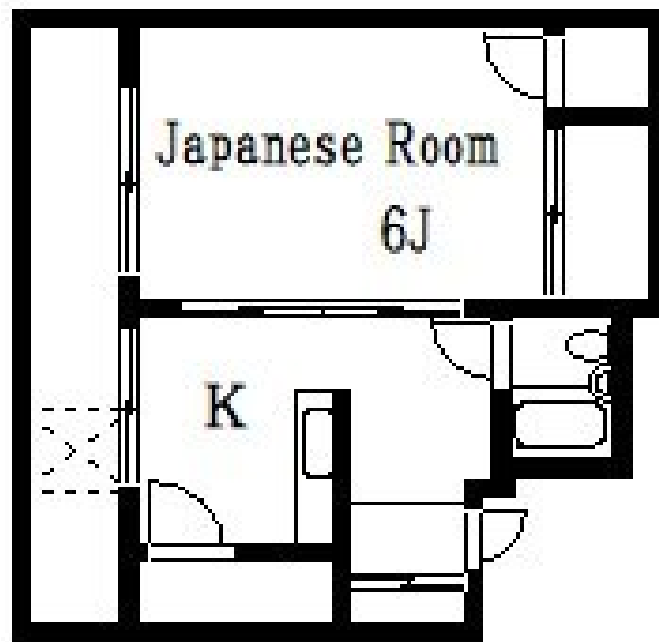
賃料	管理費等
68,000円	0円

1フロア2住戸, 2F以上, 2面採光, 角住戸, 通風良好, 南面バルコニー, 陽当たり良好, 駅まで平坦, 閑静な住宅街, メールボックス

【外観】



【間取り図】



間取り	1K		
敷金	1ヶ月	礼金	-
敷引/償却金	-	保証金	-
物件種別	マンション		
建物名・部屋番号	石橋ビル		
物件所在地	東京都墨田区亀沢3丁目23-7		
交通	都営浅草線 本所吾妻橋駅 徒歩16分 中央・総武線各停 両国駅 徒歩17分		
間取詳細	和室(6畳) K(2.5畳)		
構造・規模	鉄骨 4階建 2階		
専有面積	24㎡	向き	
築年月	1989年8月	契約期間	2年
損害保険	有	入居時期	即時
駐車場			
設備	エアコン, ガスキッチン, ガスコンロ設置可, ガス給湯, キッチンに窓, クローゼット, シャワー, シューズボ		
その他費用			
入居諸条件			
保証会社			
備考			

図面と現況が異なる場合は現況が優先となります。

間取りの「S」はサービスルーム(納戸)です。

情報更新日2025年4月12日

No.km0000050382

お問合せ先



東京都知事(5)第83270号

(公社)全日本不動産協会会員, (公社)首都圏不動産公正取引協議会加盟

株式会社CLCコーポレーション 亀戸店

東京都江東区亀戸5丁目2-6 大関屋ビル2階

TEL:03-5628-3375

FAX:03-5628-3376

E-mail: kameido@clcnet.jp

URL: https://clcnetwork.co.jp/shop_kameido.html



携帯サイトから物件詳細を閲覧できます!

取引態様	手数料負担の割合	貸主	借主
仲介	手数料配分の割合	元付	客付