

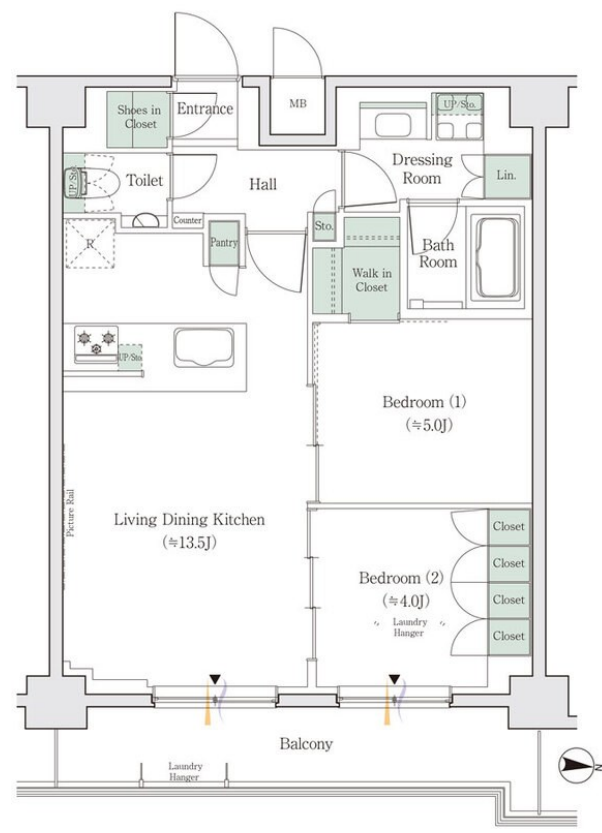
賃料	管理費等
263,000円	18,000円

2F以上,オートロック,セキュリティ有り,最上階,上階無し,振り分け,防犯カメラ,メールボックス

【外観】



【間取り図】



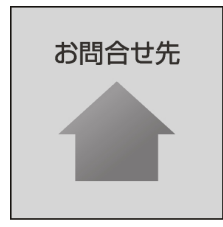
図面と現況が異なる場合は現況が優先となります。

間取りの「S」はサービスルーム(納戸)です。

間取り	2LDK		
敷金	1ヶ月	礼金	無
敷引/償却金	-	保証金	-
物件種別	マンション		
建物名・部屋番号	ワンルーフレジデンス亀戸		
物件所在地	東京都江東区亀戸5丁目22-11		
交通	中央・総武線各停 亀戸駅 徒歩7分 都営新宿線 西大島駅 徒歩20分		
間取詳細	LDK(13.5畳) 洋室(4畳) 洋室(5畳)		
構造・規模	鉄筋コンクリート 8階建 8階		
専有面積	52.65㎡	向き	
築年月	2025年2月	契約期間	2年
損害保険	有	入居時期	即時
駐車場	要問い合わせ 駐輪場 バイク置き場		
設備	3口以上コンロ,TVインターホン,ウォークインクローゼット,エアコン,エアコン全室,カウンターキッチン		
その他費用	[月次費用] 口座振替事務手数料:110円		
入居諸条件	ペット可 楽器等の使用不可		
保証会社	必須 初回保証委託料(最低15,000円):月額賃料等の50%、2年目以降:10,000円/年		
備考			

情報更新日2025年3月28日

No.km0000050859



東京都知事(5)第83270号
 (公社)全日本不動産協会会員,(公社)首都圏不動産公正取引協議会加盟
株式会社CLCコーポレーション 亀戸店
 東京都江東区亀戸5丁目2-6大関屋ビル2階
 TEL:03-5628-3375 FAX:03-5628-3376
 E-mail:kameido@clcnet.jp
 URL:https://clcnetwork.co.jp/shop_kameido.html



携帯サイトから物件詳細を閲覧できます!

取引態様	手数料負担の割合	貸主	借主
仲介	手数料配分の割合	元付	客付