

# FOR RENT

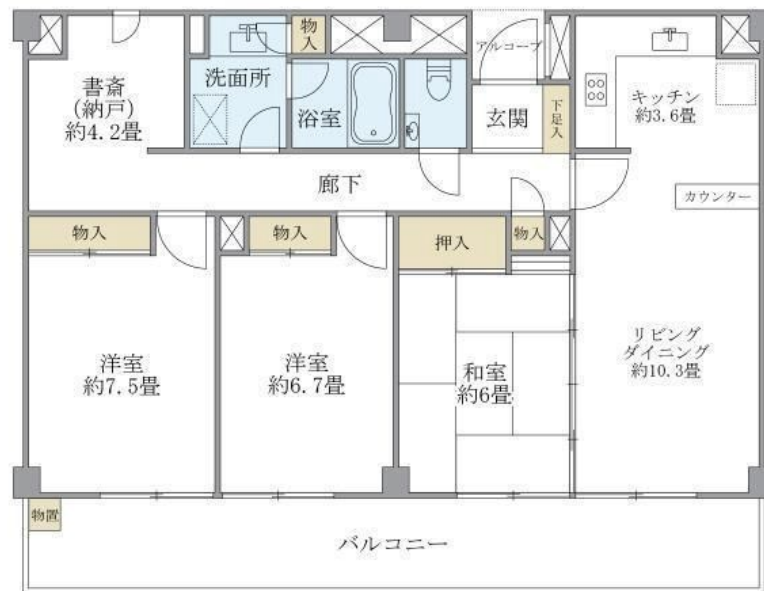
賃料	管理費等
220,000円	18,000円

2F以上,2面採光,オートロック,モニタ付オートロック,玄関ホール,最上階,上階無し,通風良好,南面バルコニー,南面リビング,陽当たり良好,リバーサイド,駅まで平坦,閑静な住宅街,分譲タイプ,防犯カメ

【外観】



【間取り図】



間取り	3SLDK		
敷金	1ヶ月	礼金	1ヶ月
敷引/償却金	-	保証金	-
物件種別	マンション		
建物名・部屋番号	大島ファミリー恩賜公園		
物件所在地	東京都江東区大島1丁目3-1		
交通	東京メトロ半蔵門線 住吉(東京)駅 徒歩6分 都営新宿線 西大島駅 徒歩8分		
間取詳細	LD(10.3畳) K(3.6畳) 洋室(6.7畳) 洋室(7.5畳) 和室(6畳) 納戸(4.2畳)		
構造・規模	鉄筋コンクリート 9階建 9階		
専有面積	87.38㎡	向き	南
築年月	1985年10月	契約期間	定期借家契約 3年
損害保険	有	入居時期	相談
駐車場	要問い合わせ 駐輪場		
設備	3口以上コンロ, C A T V, L字型キッチン, T Vインターホン, インターホン, エアコン, エアコン 2台, ガ		
その他費用	[一時金] 鍵交換代: 39,600円 [月次費用] T-Suppot Club会費: 24,750円		
入居諸条件	ペット不可 事務所不可 楽器等の使用不可		
保証会社	必須 契約時: 総賃料の50% ~		
備考			

図面と現況が異なる場合は現況が優先となります。

間取りの「S」はサービスルーム(納戸)です。

情報更新日2025年4月10日

No.km0000050955



東京都知事(5)第83270号  
(公社)全日本不動産協会会員, (公社)首都圏不動産公正取引協議会加盟  
**株式会社CLCコーポレーション 亀戸店**  
東京都江東区亀戸5丁目2-6 大関屋ビル2階  
TEL:03-5628-3375 FAX:03-5628-3376  
E-mail: kameido@clcnet.jp  
URL: https://clcnetwork.co.jp/shop\_kameido.html



携帯サイトから物件詳細を閲覧できます!

取引態様	手数料負担の割合	貸主	借主
仲介	手数料配分の割合	元付	客付