

# FOR RENT

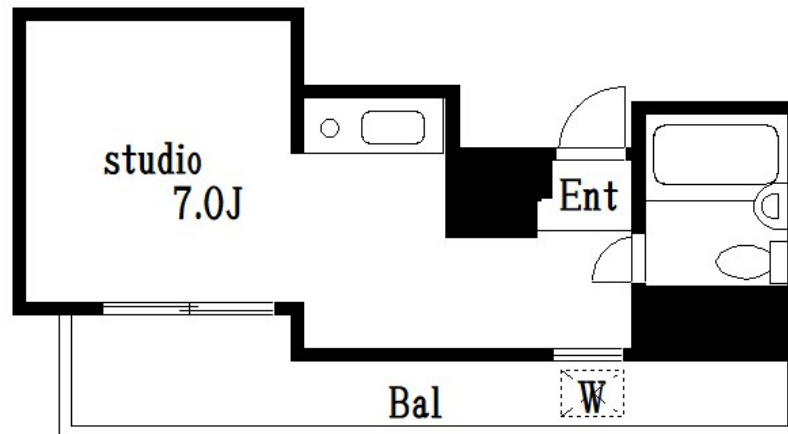
賃料	管理費等
65,000円	0円

2 F 以上, 2 面採光, 角住戸, 最上階, 上階無し, メールボックス

【外観】



【間取り図】



間取り	1R		
敷金	1ヶ月	礼金	1ヶ月
敷引 / 償却金	-	保証金	-
物件種別	マンション		
建物名・部屋番号	スキャンビュー		
物件所在地	東京都墨田区亀沢 1丁目9-8		
交通	都営大江戸線 両国駅 徒歩1分 中央・総武線各停 両国駅 徒歩2分		
間取詳細	洋室(7畳)		
構造・規模	鉄骨 5階建 5階		
専有面積	18.01㎡	向き	
築年月	1987年3月	契約期間	2年
損害保険	有	入居時期	即時
駐車場			
設備	CATV, インターホン, エアコン, システムキッチン, シャワー, トイレ有, バス有, フローリング, 給湯,		
その他費用			
入居諸条件	ペット可		
保証会社			
備考			

図面と現況が異なる場合は現況が優先となります。

間取りの「S」はサービスルーム(納戸)です。

情報更新日2026年6月15日

No.km0000053618

お問合せ先



東京都知事(5)第83270号

(公社)全日本不動産協会会員, (公社)首都圏不動産公正取引協議会加盟

**株式会社CLCコーポレーション 亀戸店**

東京都江東区亀戸5丁目2-6 大関屋ビル2階

TEL:03-5628-3375

FAX:03-5628-3376

E-mail: kameido@clcnet.jp

URL: [https://clcnetwork.co.jp/shop\\_kameido.html](https://clcnetwork.co.jp/shop_kameido.html)



携帯サイトから物件詳細を閲覧できます!

取引態様	手数料負担の割合	貸主	借主
仲介	手数料配分の割合	元付	客付