

# FOR RENT

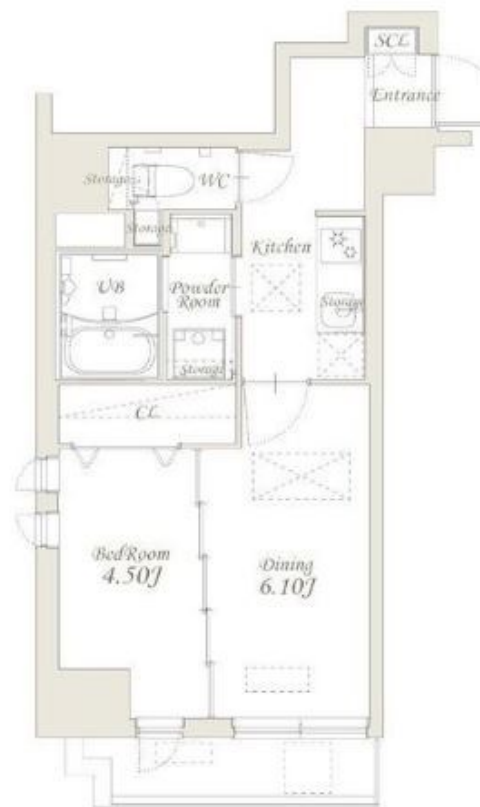
賃料	管理費等
159,000円	10,000円

2F以上,2面採光,オートロック,セキュリティ有り,モニタ付オートロック,角住戸,南面バルコニー,防犯カメラ,メールボックス

【外観】



【間取り図】



間取り	1DK		
敷金	無	礼金	無
敷引 / 償却金	-	保証金	-
物件種別	マンション		
建物名・部屋番号	グランカーサ錦糸町		
物件所在地	東京都墨田区緑4丁目4-16		
交通	都営新宿線 菊川(東京)駅 徒歩8分 総武線快速 錦糸町駅 徒歩12分		
間取詳細	DK(6.1畳) 洋室(4.5畳)		
構造・規模	鉄筋コンクリート 9階建 8階		
専有面積	34.11㎡	向き	
築年月	2021年8月	契約期間	2年
損害保険	有 20,000円 24ヶ月	入居時期	即時
駐車場	駐輪場		
設備	2口コンロ,3点給湯,TVインターホン,インターホン,エアコン,オートライト,ガスキッチン,ガス給湯		
その他費用	[一時金] 退去時清掃費:66,000円 鍵交換費用:11,000円 [月次費用] 町会費:200円 [備考] 1年未満の解約は総賃料1ヶ月分の違約金/ペット飼育時月額+3000円・礼金1ヶ月		
入居諸条件	ペット相談 事務所不可		
保証会社	必須 初回委託料:総賃料の40%、以後毎年14,000円		
備考			

図面と現況が異なる場合は現況が優先となります。

間取りの「S」はサービスルーム(納戸)です。

情報更新日2025年12月7日

No.km0000055008

お問合せ先



東京都知事(5)第83270号

(公社)全日本不動産協会会員,(公社)首都圏不動産公正取引協議会加盟

株式会社CLCコーポレーション 亀戸店

東京都江東区亀戸5丁目2-6大関屋ビル2階

TEL:03-5628-3375

FAX:03-5628-3376

E-mail:kameido@clcnet.jp

URL:https://clcnetwork.co.jp/shop\_kameido.html



携帯サイトから物件詳細を閲覧できます！

取引態様	手数料負担の割合	貸主	借主
仲介	手数料配分の割合	元付	客付