

# FOR RENT

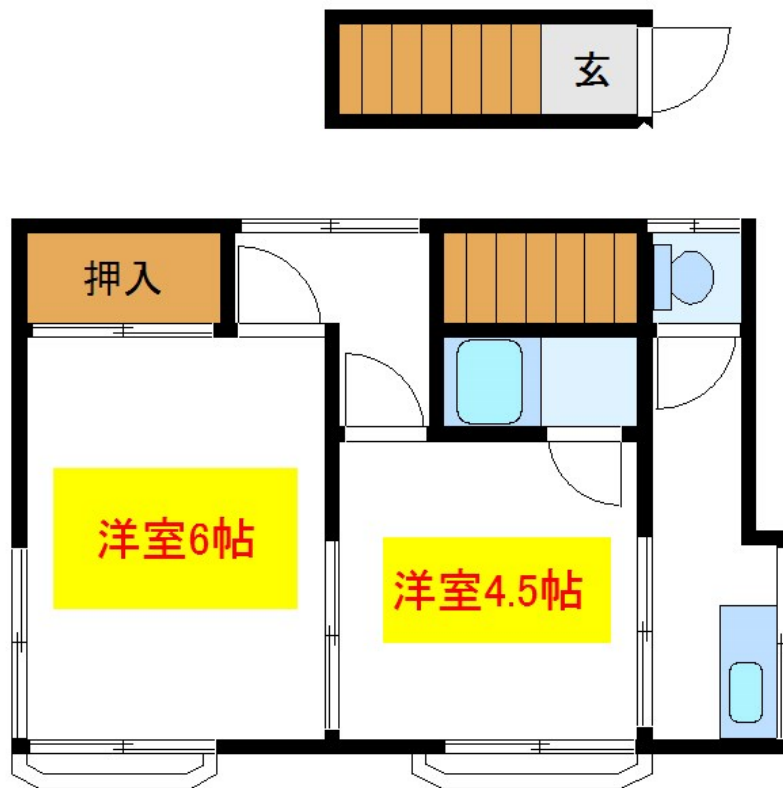
賃料	管理費等
65,000円	0円

1フロア1住戸, 2F以上, 角住戸, 最上階, 四方角部屋, 上階無し, 駅まで平坦, 閑静な住宅街, メールボックス

【外観】



【間取り図】



間取り	2K		
敷金	1ヶ月	礼金	1ヶ月
敷引/償却金	-	保証金	-
物件種別	アパート		
建物名・部屋番号	千草荘 B 201号室		
物件所在地	東京都江東区亀戸9丁目35-9		
交通	中央・総武線各停 亀戸駅 徒歩14分 東武亀戸線 亀戸水神駅 徒歩10分		
間取詳細	K(3畳) 洋室(4.5畳) 洋室(6畳)		
構造・規模	木造 2階建 2階		
専有面積	28.89㎡	向き	
築年月	1972年10月下旬	契約期間	2年
損害保険	有	入居時期	即時
駐車場			
設備	2口コンロ, インターホン, エアコン, ガスキッチン, ガスコンロ設置可, ガス給湯, キッチンに窓, トイレ有		
その他費用			
入居諸条件			
保証会社	必須 初回総賃料の50%		
備考			

図面と現況が異なる場合は現況が優先となります。

間取りの「S」はサービスルーム(納戸)です。

情報更新日2026年4月18日

No.km0000055085



東京都知事(5)第83270号  
(公社)全日本不動産協会会員, (公社)首都圏不動産公正取引協議会加盟  
**株式会社CLCコーポレーション 亀戸店**  
東京都江東区亀戸5丁目2-6 大関屋ビル2階  
TEL:03-5628-3375 FAX:03-5628-3376  
E-mail: kameido@clcnet.jp  
URL: [https://clcnetwork.co.jp/shop\\_kameido.html](https://clcnetwork.co.jp/shop_kameido.html)



携帯サイトから物件詳細を閲覧できます!

取引態様	手数料負担の割合	貸主	借主
仲介	手数料配分の割合	元付	客付