

# FOR RENT

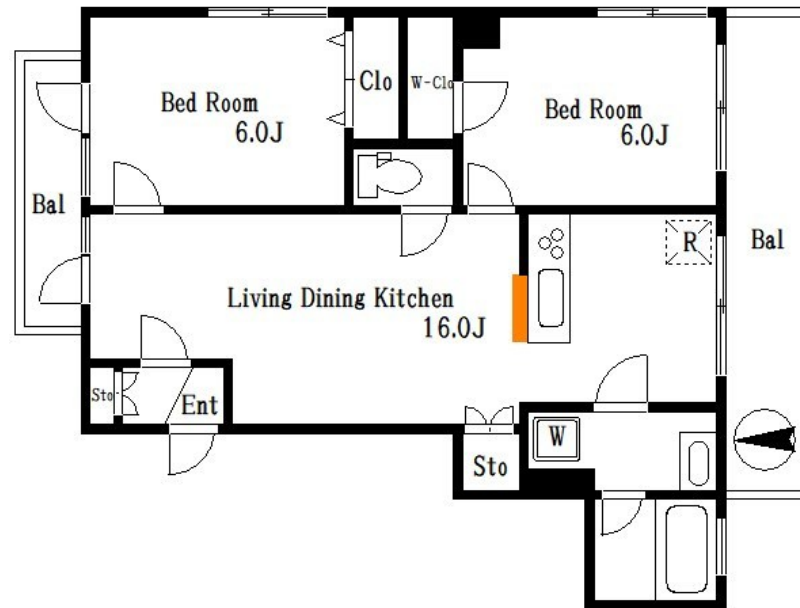
賃料	管理費等
215,000円	15,000円

1フロア1住戸,2F以上,2面バルコニー,2面採光,オートロック,ダブルロック,モニタ付オートロック,角住戸,振り分け,メールボックス

【外観】



【間取り図】



間取り	2LDK		
敷金	1ヶ月	礼金	1ヶ月
敷引/償却金	- 1ヶ月	保証金	-
物件種別	マンション		
建物名・部屋番号	TH one		
物件所在地	東京都江東区亀戸1丁目1-16		
交通	中央・総武線各停 亀戸駅 徒歩9分 東京メトロ半蔵門線 錦糸町駅 徒歩13分		
間取詳細			
構造・規模	鉄筋コンクリート 8階建 3階		
専有面積	58.58㎡	向き	
築年月	2020年11月28日	契約期間	2年
損害保険	有	入居時期	相談
駐車場			
設備	3口以上コンロ,TVインターホン,インターホン,ウォークインクローゼット,エアコン,カウンターキッチン		
その他費用			
入居諸条件			
保証会社	必須 初回保証委託費賃料総額の50%/継続保証料10,000円(年毎)		
備考			

図面と現況が異なる場合は現況が優先となります。

間取りの「S」はサービスルーム(納戸)です。

情報更新日2026年1月22日

No.km0000055396

お問合せ先



東京都知事(5)第83270号

(公社)全日本不動産協会会員,(公社)首都圏不動産公正取引協議会加盟

株式会社CLCコーポレーション 亀戸店

東京都江東区亀戸5丁目2-6大関屋ビル2階

TEL:03-5628-3375

FAX:03-5628-3376

E-mail: kameido@clcnet.jp

URL: https://clcnetwork.co.jp/shop\_kameido.html



携帯サイトから物件詳細を閲覧できます！

取引態様	手数料負担の割合	貸主	借主
仲介	手数料配分の割合	元付	客付