

FOR RENT

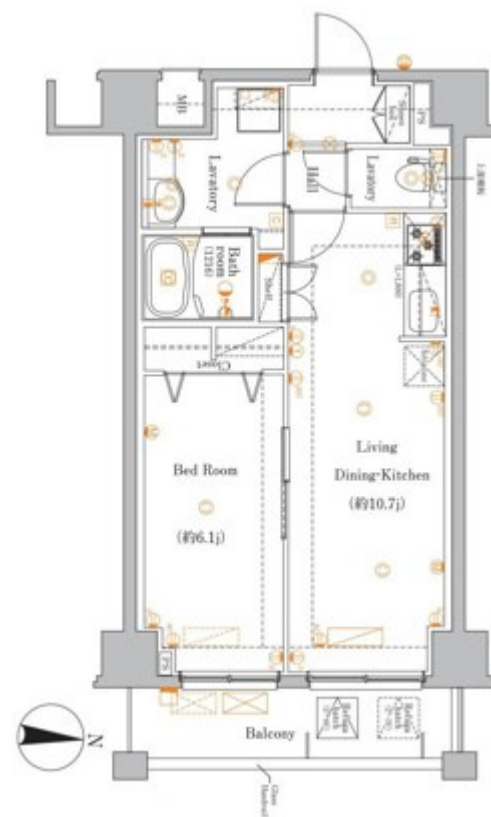
賃料	管理費等
164,000円	15,000円

2F以上,2面採光,オートロック,セキュリティ有り,モニタ付オートロック,角住戸,通風良好,駅まで平坦,外壁タイル張り,閑静な住宅街,防犯カメラ,メールボックス

【外観】



【間取り図】



間取り	1LDK		
敷金	無	礼金	1ヶ月
敷引/償却金	-	保証金	1ヶ月
物件種別	マンション		
建物名・部屋番号	シャルム亀戸		
物件所在地	東京都江東区亀戸7丁目44-9		
交通	中央・総武線各停 亀戸駅 徒歩12分 都営新宿線 大島(東京)駅 徒歩10分		
間取詳細	LDK(10.7畳) 洋室(6.1畳)		
構造・規模	鉄筋コンクリート 8階建 6階		
専有面積	43.65㎡	向き	東
築年月	2017年3月	契約期間	2年
損害保険	有	入居時期	相談
駐車場	駐輪場		
設備	3口以上コンロ,3点給湯,TVインターホン,インターホン,エアコン,オートバス,ガスキッチン,ガスコ		
その他費用	[一時金] 鍵交換:24,500円 くらしろーど:16,500円		
入居諸条件	ペット不可 事務所不可 楽器等の使用不可		
保証会社	必須 初期費用:賃料合計の50% 月額手数料:賃料の1.5% 年間費用なし		
備考			

図面と現況が異なる場合は現況が優先となります。

間取りの「S」はサービスルーム(納戸)です。

情報更新日2026年1月15日

No.km0000055505

お問合せ先



東京都知事(5)第83270号

(公社)全日本不動産協会会員,(公社)首都圏不動産公正取引協議会加盟

株式会社CLCコーポレーション 亀戸店

東京都江東区亀戸5丁目2-6大関屋ビル2階

TEL:03-5628-3375

FAX:03-5628-3376

E-mail:kameido@clcnet.jp

URL:https://clcnetwork.co.jp/shop_kameido.html



携帯サイトから物件詳細を閲覧できます!

取引態様	手数料負担の割合	貸主	借主
仲介	手数料配分の割合	元付	客付