

# FOR RENT

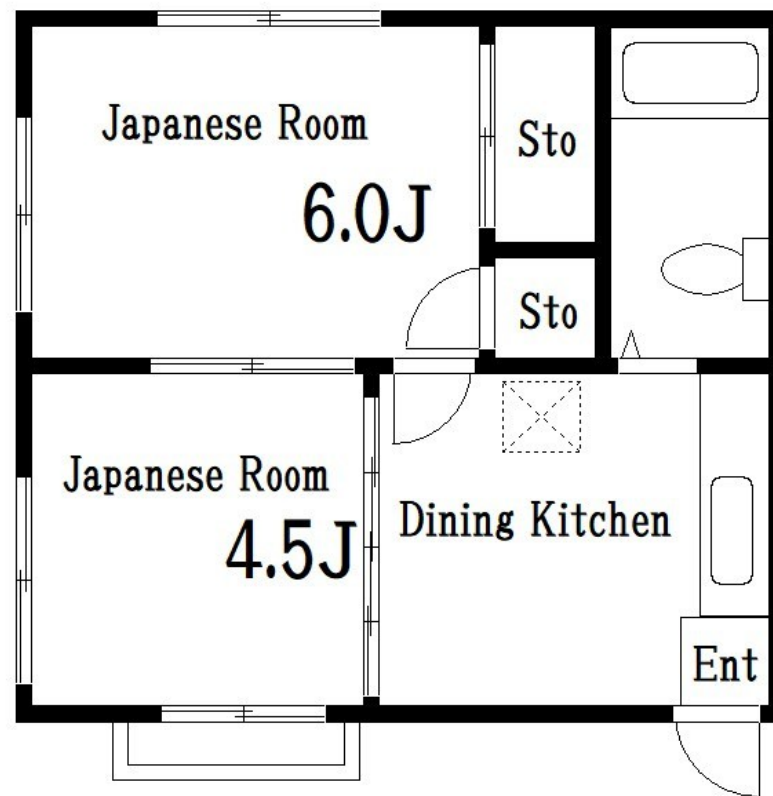
賃料	管理費等
85,000円	5,000円

2 F 以上, 2 面採光, 角住戸, 振り分け, メールボックス

【外観】



【間取り図】



図面と現況が異なる場合は現況が優先となります。

間取りの「S」はサービスルーム(納戸)です。

間取り	2K		
敷金	無	礼金	無
敷引 / 償却金	-	保証金	-
物件種別	マンション		
建物名・部屋番号	八重マンション		
物件所在地	東京都江戸川区平井 6 丁目 4 1 - 5		
交通	中央・総武線各停 平井 (東京) 駅 徒歩8分 東武亀戸線 東あずま駅 徒歩18分		
間取詳細			
構造・規模	鉄骨 3階建 2階		
専有面積	30㎡	向き	
築年月	1978年1月15日	契約期間	2年
損害保険	有	入居時期	相談
駐車場	駐輪場		
設備	エアコン, ガスキッチン, ガス給湯, クッションフロア, シューズボックス, パストイレ同室, 押入, 光ファイ		
その他費用	[一時金] 退去時清掃費: 44,000円		
入居諸条件	ペット可		
保証会社	必須 初回保証委託費賃料総額の50%/継続保証料10,000円(年毎)		
備考			

情報更新日2025年12月3日

No.km0000055643

お問合せ先



東京都知事 (5) 第83270号

(公社) 全日本不動産協会会員, (公社) 首都圏不動産公正取引協議会加盟

株式会社CLCコーポレーション 亀戸店

東京都江東区亀戸 5 丁目 2 - 6 大関屋ビル 2 階

TEL:03-5628-3375

FAX:03-5628-3376

E-mail: kameido@clcnet.jp

URL: https://clcnetwork.co.jp/shop\_kameido.html



携帯サイトから物件詳細を閲覧できます！

取引態様	手数料負担の割合	貸主	借主
仲介	手数料配分の割合	元付	客付