

FOR RENT

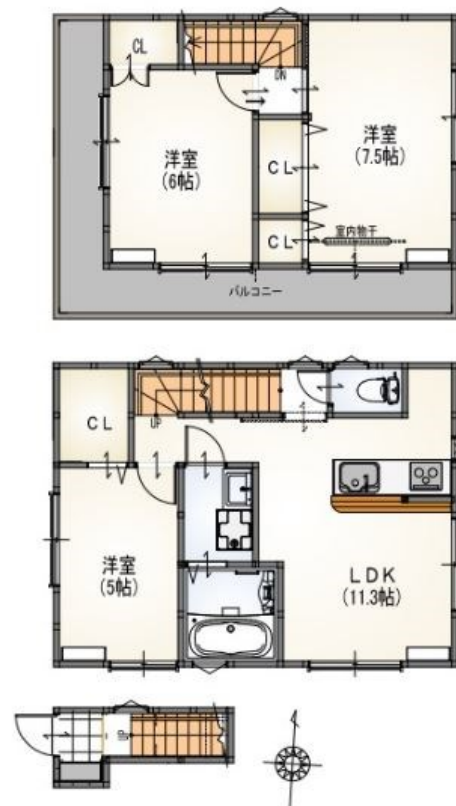
賃料	管理費等
200,000円	4,500円

1フロア1住戸,2F以上,2面採光,3面採光,L字型バルコニー,角住戸,玄関ホール,最上階,四方角部屋,上階無し,全室2面採光,通風良好,メールボックス

【外観】



【間取り図】



間取り	3LDK		
敷金	1ヶ月	礼金	1ヶ月
敷引 / 償却金	-	保証金	-
物件種別	アパート		
建物名・部屋番号	サンライズ西大島		
物件所在地	東京都江東区大島3丁目10-12		
交通	都営新宿線 西大島駅 徒歩6分 都営新宿線 大島(東京)駅 徒歩10分		
間取詳細	LDK(11.3畳) 洋室(5畳) 洋室(7.5畳) 洋室(6畳)		
構造・規模	木造 3階建 2-3階		
専有面積	72.03㎡	向き	
築年月	2023年5月	契約期間	2年
損害保険	有 22,000円 24ヶ月	入居時期	相談
駐車場	駐輪場		
設備	3口以上コンロ,TVインターホン,インターホン,ウォークインクローゼット,エアコン,エアコン全室,カ		
その他費用	[一時金] オゾン消臭施工:19,800円 鍵交換代:40,700円 クリーニング費:138,600円		
入居諸条件	ペット不可		
保証会社	必須 月額賃料合計の50%/継続保証料10,000円/年 決済サービス料:330円		
備考			

図面と現況が異なる場合は現況が優先となります。

間取りの「S」はサービスルーム(納戸)です。

情報更新日2025年12月11日

No.km0000055731

お問合せ先



東京都知事(5)第83270号

(公社)全日本不動産協会会員,(公社)首都圏不動産公正取引協議会加盟

株式会社CLCコーポレーション 亀戸店

東京都江東区亀戸5丁目2-6大関屋ビル2階

TEL:03-5628-3375

FAX:03-5628-3376

E-mail:kameido@clcnet.jp

URL:https://clcnetwork.co.jp/shop_kameido.html



携帯サイトから物件詳細を閲覧できます!

取引態様	手数料負担の割合	貸主	借主
仲介	手数料配分の割合	元付	客付