

FOR RENT

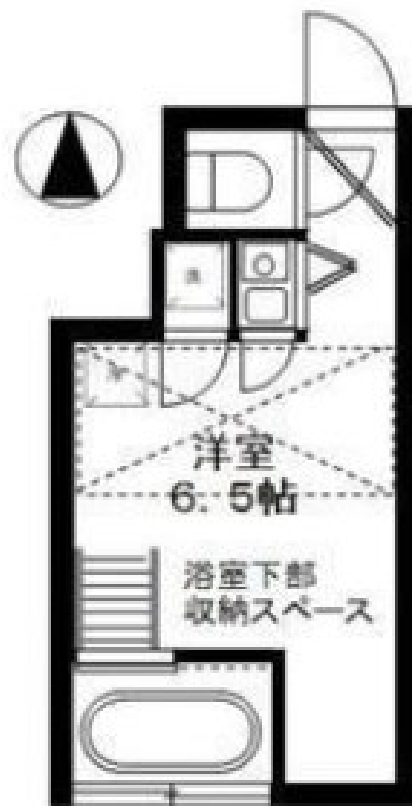
賃料	管理費等
65,000円	4,000円

ロフト,通風良好,駅まで平坦,閑静な住宅街,メールボックス

【外観】



【間取り図】



図面と現況が異なる場合は現況が優先となります。

間取りの「S」はサービスルーム(納戸)です。

間取り	1R		
敷金	無	礼金	無
敷引/償却金	-	保証金	-
物件種別	アパート		
建物名・部屋番号	コンフォート北砂		
物件所在地	東京都江東区北砂3丁目9-13		
交通	都営新宿線 西大島駅 徒歩12分 東京メトロ東西線 南砂町駅 徒歩25分		
間取詳細	洋室(6.5畳)		
構造・規模	木造 2階建 1階		
専有面積	15.78㎡	向き	南
築年月	2010年2月	契約期間	定期借家契約 1年
損害保険	有	入居時期	2026年2月中旬予定
駐車場	駐輪場		
設備	IHクッキングヒーター,TVインターホン,インターネット専用線配線済み,インターホン,エアコン,ガス		
その他費用	[一時金] 鍵交換費:33,000円 諸経費:3,300円 [月次費用] Club A&A:1,320円 [備考] 短期解約違約金有。		
入居諸条件			
保証会社	必須 契約時:総賃料の50%/更新時:1年毎12,000円		
備考			

情報更新日2026年1月6日

No.km0000055832

お問合せ先



東京都知事(5)第83270号

(公社)全日本不動産協会会員,(公社)首都圏不動産公正取引協議会加盟

株式会社CLCコーポレーション 亀戸店

東京都江東区亀戸5丁目2-6 大関屋ビル2階

TEL:03-5628-3375

FAX:03-5628-3376

E-mail:kameido@clcnet.jp

URL:https://clcnetwork.co.jp/shop_kameido.html



携帯サイトから物件詳細を閲覧できます!

取引態様	手数料負担の割合	貸主	借主
仲介	手数料配分の割合	元付	客付