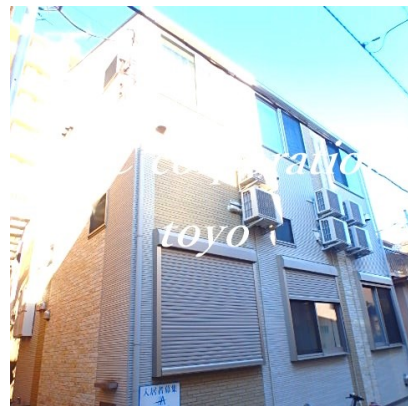


# FOR RENT

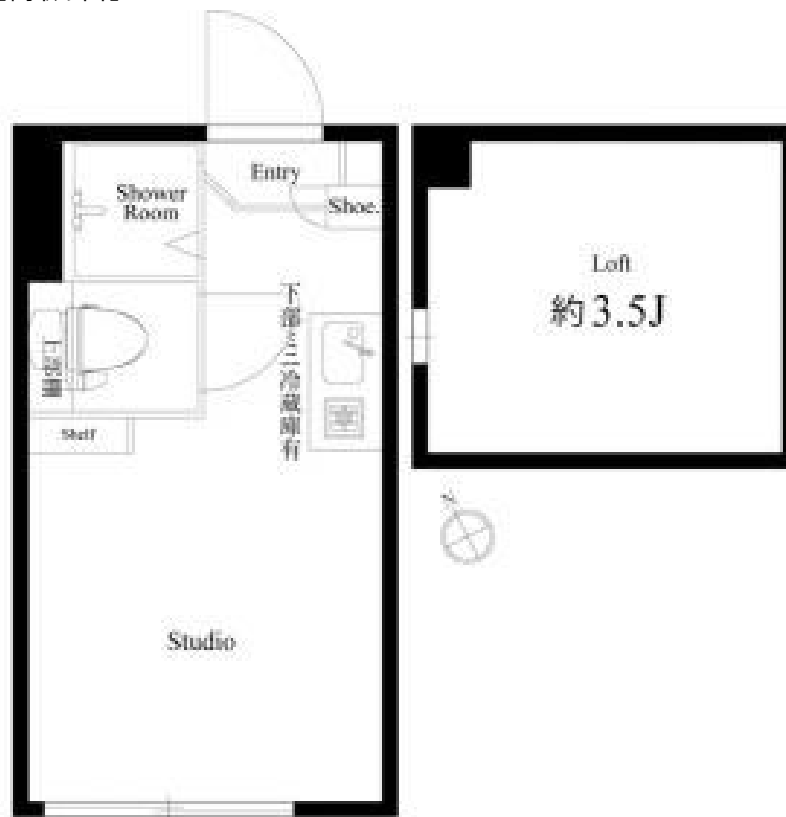
賃料	管理費等
75,000円	4,000円

2F以上,ロフト,角住戸,最上階,上階無し,通風良好,陽当たり良好,駅まで平坦,閑静な住宅街,メールボックス

【外観】



【間取り図】



図面と現況が異なる場合は現況が優先となります。

間取りの「S」はサービスルーム(納戸)です。

間取り	1R		
敷金	無	礼金	無
敷引/償却金	-	保証金	1ヶ月
物件種別	アパート		
建物名・部屋番号	カサ・デ・アンジェラ		
物件所在地	東京都江東区南砂4丁目11-15		
交通	東京メトロ東西線 南砂町駅 徒歩9分 東京メトロ東西線 東陽町駅 徒歩19分		
間取詳細			
構造・規模	木造 2階建 2階		
専有面積	11.34㎡	向き	
築年月	2017年12月	契約期間	1年
損害保険	有	入居時期	相談
駐車場	駐輪場		
設備	TVインターホン,インターホン,エアコン,ガスキッチン,ガスコンロ設置済,シャワー,シューズボックス		
その他費用	[一時金] 鍵交換費:22,000円 事務手数料:11,000円 室内抗菌料:17,600円 24時間サポート料:22,000円 [備考] 普通賃貸借1年契約(更新型) 更新時5%賃料改定が行われますが、2回目以降は更新料はかかりません。		
入居諸条件	二人可		
保証会社			
備考			

情報更新日2026年6月8日

No.km0000055859

お問合せ先



東京都知事(5)第83270号

(公社)全日本不動産協会会員,(公社)首都圏不動産公正取引協議会加盟

株式会社CLCコーポレーション 亀戸店

東京都江東区亀戸5丁目2-6 大関屋ビル2階

TEL:03-5628-3375

FAX:03-5628-3376

E-mail:kameido@clcnet.jp

URL:https://clcnetwork.co.jp/shop\_kameido.html



携帯サイトから物件詳細を閲覧できます!

取引態様	手数料負担の割合	貸主	借主
仲介	手数料配分の割合	元付	客付