

FOR RENT

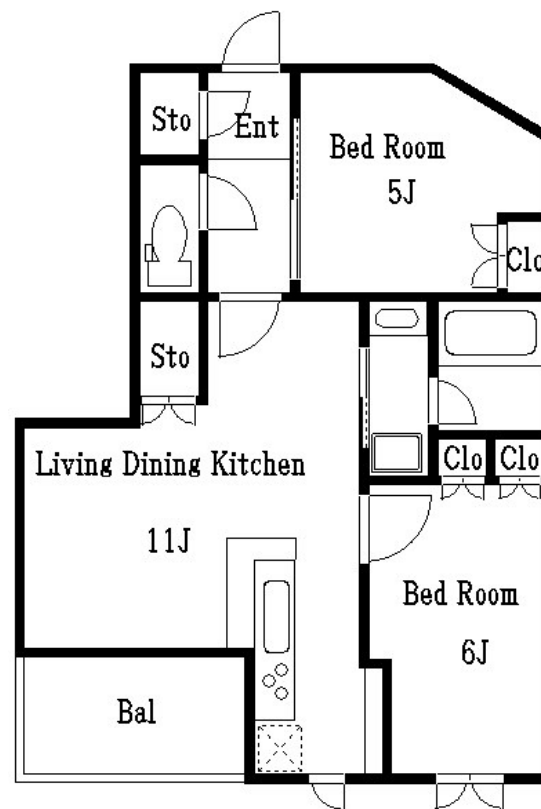
賃料	管理費等
235,000円	10,000円

2F以上,オートロック,セキュリティ有り,モニタ付オートロック,玄関ホール,高層階,眺望良好,通風良好,南面バルコニー,陽当たり良好,内装リフォーム済,外壁タイル張り,防犯カメラ,メールボックス

【外観】



【間取り図】



図面と現況が異なる場合は現況が優先となります。

間取りの「S」はサービスルーム(納戸)です。

間取り	2LDK		
敷金	1ヶ月	礼金	1ヶ月
敷引 / 償却金	-	保証金	-
物件種別	マンション		
建物名・部屋番号	KDXレジデンス錦糸町		
物件所在地	東京都墨田区緑4丁目24-13		
交通	総武線快速 錦糸町駅 徒歩10分 東京メトロ半蔵門線 錦糸町駅 徒歩10分		
間取詳細	LDK(11畳) 洋室(6畳) 洋室(5畳)		
構造・規模	鉄筋コンクリート 11階建 10階		
専有面積	53.86㎡	向き	
築年月	2007年3月	契約期間	2年
損害保険	有 19,950円 24ヶ月	入居時期	相談
駐車場	駐輪場		
設備	3口以上コンロ, 3点給湯, CATV, TVインターホン, インターホン, エアコン, オートバス, カウンター		
その他費用	[一時金] 鍵交換代: 22,000円		
入居諸条件	ペット可		
保証会社	必須 初回保証料総賃料の50% 月時保証料賃料総額の1.5%		
備考			

情報更新日2026年1月25日

No.km0000055898

お問合せ先



東京都知事(5)第83270号

(公社)全日本不動産協会会員, (公社)首都圏不動産公正取引協議会加盟

株式会社CLCコーポレーション 亀戸店

東京都江東区亀戸5丁目2-6大関屋ビル2階

TEL:03-5628-3375

FAX:03-5628-3376

E-mail: kameido@clcnet.jp

URL: https://clcnetwork.co.jp/shop_kameido.html



携帯サイトから物件詳細を閲覧できます！

取引態様	手数料負担の割合	貸主	借主
仲介	手数料配分の割合	元付	客付