

# FOR RENT

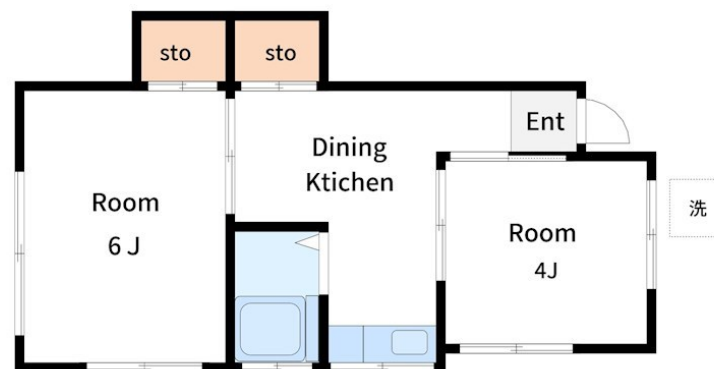
賃料	管理費等
75,000円	0円

1フロア2住戸,3方角住戸,3面採光,角住戸,振り分け,東南角住戸,南西角住戸,駅まで平坦,閑静な住宅街,メールボックス

【外観】



【間取り図】



間取り	2DK		
敷金	1ヶ月	礼金	1ヶ月
敷引/償却金	-	保証金	-
物件種別	アパート		
建物名・部屋番号	コーポトブキ		
物件所在地	東京都江東区北砂6丁目19-5		
交通	都営新宿線 大島(東京)駅 徒歩9分 都営新宿線 西大島駅 徒歩15分		
間取詳細	DK(6畳) 洋室(6畳) 洋室(4畳)		
構造・規模	木造 2階建 1階		
専有面積	33㎡	向き	
築年月	1958年10月	契約期間	2年
損害保険	有	入居時期	即時
駐車場	駐輪場		
設備	2口コンロ,エアコン,ガスキッチン,ガスコンロ設置済,シャワー,シューズボックス,トイレ有,バス有,		
その他費用			
入居諸条件	ペット不可 高齢者不可		
保証会社	必須 初回保証委託費:総賃料50%~ 翌年以降年1万更新料		
備考			

図面と現況が異なる場合は現況が優先となります。

間取りの「S」はサービスルーム(納戸)です。

情報更新日2026年4月25日

No.km0000055986

お問合せ先



東京都知事(5)第83270号

(公社)全日本不動産協会会員,(公社)首都圏不動産公正取引協議会加盟

株式会社CLCコーポレーション 亀戸店

東京都江東区亀戸5丁目2-6 大関屋ビル2階

TEL:03-5628-3375

FAX:03-5628-3376

E-mail:kameido@clcnet.jp

URL:https://clcnetwork.co.jp/shop\_kameido.html



携帯サイトから物件詳細を閲覧できます!

取引態様	手数料負担の割合	貸主	借主
仲介	手数料配分の割合	元付	客付