

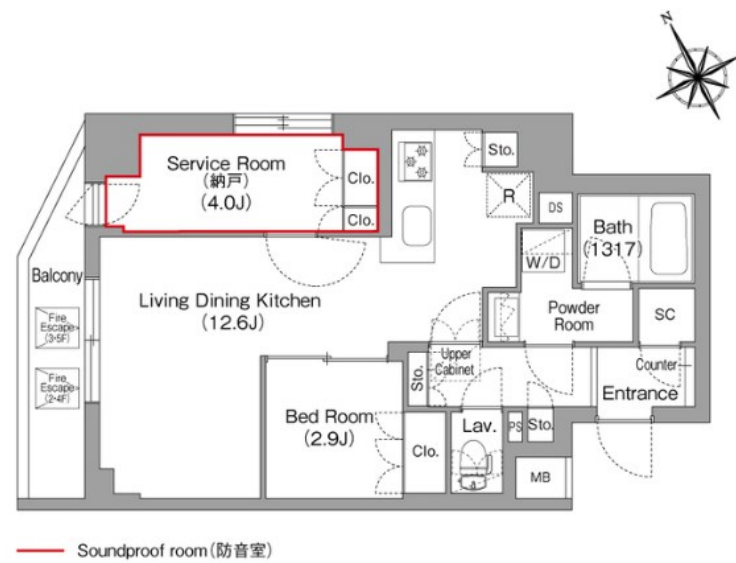
賃料	管理費等
193,000円	15,000円

2F以上, 2面採光, オートロック, セキュリティ有り, モニタ付オートロック, 角住戸, メールボックス

【外観】



【間取り図】



間取り	1SLDK		
敷金	1ヶ月	礼金	-
敷引/償却金	-	保証金	-
物件種別	マンション		
建物名・部屋番号	コンフォリア・リヴ平井MUTIO		
物件所在地	東京都江戸川区平井2丁目17-24		
交通	中央・総武線各停 平井(東京)駅 徒歩8分 東武亀戸線 亀戸水神駅 徒歩21分		
間取詳細	LDK(12.6畳) 洋室(4畳) 洋室(2.9畳)		
構造・規模	鉄筋コンクリート 6階建 2階		
専有面積	49.96㎡	向き	
築年月	2025年8月	契約期間	2年
損害保険		入居時期	即時
駐車場			
設備	3口以上コンロ, TVインターホン, インターホン, エアコン, エアコン3台, ガス給湯, グリル, クローゼット		
その他費用			
入居諸条件	ペット相談		
保証会社	必須 初回保証委託料として総賃料の50%~がかかります。月額保証料として1%がかかります。		
備考			

図面と現況が異なる場合は現況が優先となります。

間取りの「S」はサービスルーム(納戸)です。

情報更新日2026年6月10日

No.km0000056034



東京都知事(5)第83270号
 (公社)全日本不動産協会会員, (公社)首都圏不動産公正取引協議会加盟
株式会社CLCコーポレーション 亀戸店
 東京都江東区亀戸5丁目2-6 大関屋ビル2階
 TEL:03-5628-3375 FAX:03-5628-3376
 E-mail: kameido@clcnet.jp
 URL: https://clcnetwork.co.jp/shop_kameido.html



携帯サイトから物件詳細を閲覧できます!

取引態様	手数料負担の割合	貸主	借主
仲介	手数料配分の割合	元付	客付