

FOR RENT

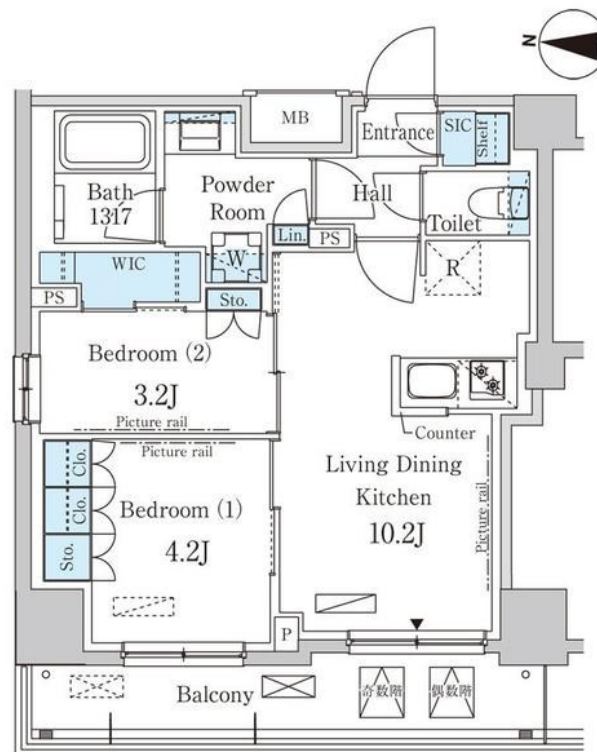
賃料	管理費等
253,000円	15,000円

2F以上,2面採光,ダブルロック,ディンプルキー,モニタ付オートロック,角住戸,玄関ホール,高層階,振り分け,駅まで平坦,外壁タイル張り,始発駅,防犯カメラ,メールボックス

【外観】



【間取り図】



間取り	2LDK		
敷金	1ヶ月	礼金	無
敷引/償却金	-	保証金	-
物件種別	マンション		
建物名・部屋番号	パークアクシス押上サウス 1105号室		
物件所在地	東京都墨田区横川3丁目11-17		
交通	都営浅草線 押上駅 徒歩6分 東京メトロ半蔵門線 押上駅 徒歩6分		
間取詳細	洋室(4.2畳) 洋室(3.2畳) LDK(10.2畳)		
構造・規模	鉄筋コンクリート 11階建 11階		
専有面積	45.12㎡	向き	西
築年月	2019年9月	契約期間	定期借家契約 2年
損害保険	有	入居時期	相談
駐車場	要問い合わせ 駐輪場 バイク置き場		
設備	3口以上コンロ,3点給湯,B S,C A T V,C A T Vインターネット,C S,T Vインターホン,ウォークイ		
その他費用	[一時金] 玄関錠交換代: 46,200円 [月次費用] 口座振替事務手数料: 110円 [備考] 【退去時】通常清掃費用: 84374円、短期解約違約金あり		
入居諸条件	ペット相談 事務所不可 楽器等の使用相談 二人可		
保証会社	必須 初回保証委託料: 月額賃料等の50%、2年目以降: 9600円/年		
備考	ペット相談 ピアノ相談 定期借家2年(再契約可)		

図面と現況が異なる場合は現況が優先となります。

間取りの「S」はサービスルーム(納戸)です。

情報更新日2026年1月25日

No.km0000056083

お問合せ先



東京都知事(5)第83270号

(公社)全日本不動産協会会員,(公社)首都圏不動産公正取引協議会加盟

株式会社CLCコーポレーション 亀戸店

東京都江東区亀戸5丁目2-6大関屋ビル2階

TEL:03-5628-3375

FAX:03-5628-3376

E-mail: kameido@clcnet.jp

URL: https://clcnetwork.co.jp/shop_kameido.html



携帯サイトから物件詳細を閲覧できます!

取引態様	手数料負担の割合	貸主	借主
仲介	手数料配分の割合	元付	客付