

# FOR RENT

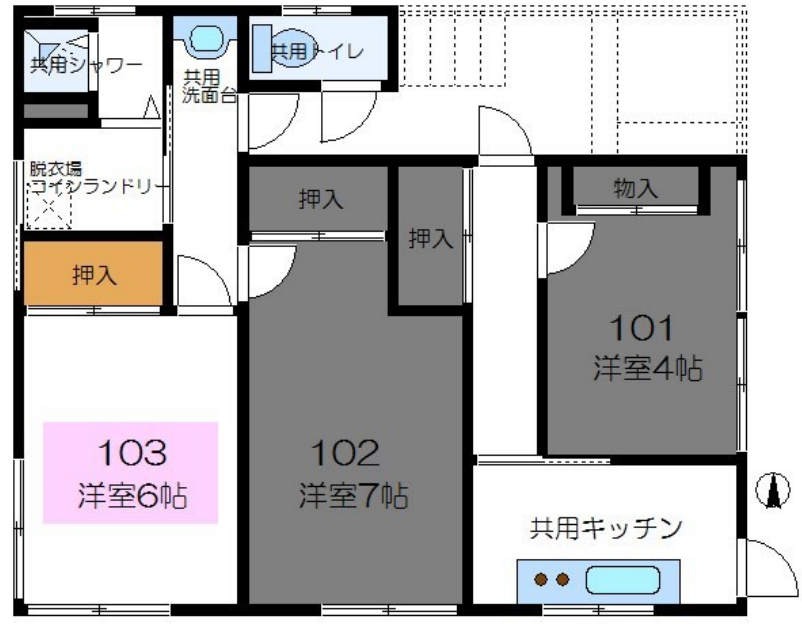
賃料	管理費等
39,000円	11,000円

メールボックス,シェアハウス

【外観】



【間取り図】



間取り	1R		
敷金	無	礼金	無
敷引/償却金	-	保証金	-
物件種別	アパート		
建物名・部屋番号	鳴海荘		
物件所在地	東京都江東区亀戸5丁目4-5		
交通	中央・総武線各停 亀戸駅 徒歩7分 都営新宿線 大島(東京)駅 徒歩19分		
間取詳細			
構造・規模	木造2階建1階		
専有面積	13㎡	向き	
築年月	1963年10月1日	契約期間	定期借家契約2年
損害保険	有	入居時期	相談
駐車場			
設備	エアコン,トイレ共同,押入,コインランドリー		
その他費用	[一時金] 室内清掃費: 44,000円		
入居諸条件			
保証会社	必須 初回保証委託費(賃料総額の50%) / 継続保証料10,000円(年毎)		
備考			

図面と現況が異なる場合は現況が優先となります。

間取りの「S」はサービスルーム(納戸)です。

情報更新日2026年4月20日

No.km0000056085



東京都知事(5)第83270号  
 (公社)全日本不動産協会会員, (公社)首都圏不動産公正取引協議会加盟  
**株式会社CLCコーポレーション 亀戸店**  
 東京都江東区亀戸5丁目2-6 大関屋ビル2階  
 TEL:03-5628-3375 FAX:03-5628-3376  
 E-mail: kameido@clcnet.jp  
 URL: https://clcnetwork.co.jp/shop\_kameido.html



携帯サイトから物件詳細を閲覧できます!

取引態様	手数料負担の割合	貸主	借主
	手数料配分の割合	元付	客付
仲介			