

# FOR RENT

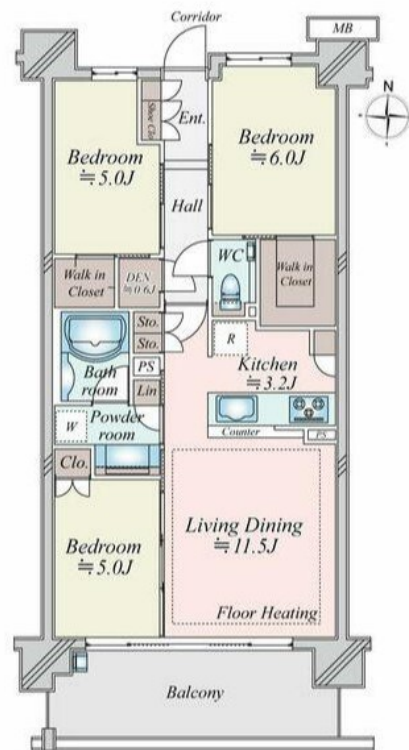
賃料	管理費等
335,000円	15,000円

2F以上,オートロック,ディンプルキー,モニタ付オートロック,ワイドバルコニー,玄関ホール,振り分け,通風良好,南面バルコニー,陽当たり良好,分譲タイプ,管理室,メールボックス

【外観】



【間取り図】



間取り	3LDK		
敷金	1ヶ月	礼金	1ヶ月
敷引 / 償却金	-	保証金	-
物件種別	マンション		
建物名・部屋番号	シティハウス平井アクアレジデンス		
物件所在地	東京都江戸川区平井 6丁目1-32		
交通	中央・総武線各停 平井(東京)駅 徒歩10分 中央・総武線各停 亀戸駅 徒歩23分		
間取詳細			
構造・規模	鉄筋コンクリート 8階建 7階		
専有面積	70.46㎡	向き	
築年月	2023年1月	契約期間	2年
損害保険	有	入居時期	相談
駐車場	有(敷地内) 22000円/月 ~		
設備	3口以上コンロ, 3点給湯, TVインターホン, インターホン, ウォークインクローゼット2ヶ所, エアコン,		
その他費用			
入居諸条件			
保証会社	必須 初回保証委託料 総賃料の50% ~		
備考			

図面と現況が異なる場合は現況が優先となります。

間取りの「S」はサービスルーム(納戸)です。

情報更新日2026年1月27日

No.km0000056224

お問合せ先



東京都知事(5)第83270号

(公社)全日本不動産協会会員, (公社)首都圏不動産公正取引協議会加盟

**株式会社CLCコーポレーション 亀戸店**

東京都江東区亀戸5丁目2-6大関屋ビル2階

TEL:03-5628-3375

FAX:03-5628-3376

E-mail: kameido@clcnet.jp

URL: https://clcnetwork.co.jp/shop\_kameido.html



携帯サイトから物件詳細を閲覧できます！

取引態様	手数料負担の割合	貸主	借主
仲介	手数料配分の割合	元付	客付