

FOR RENT

賃料	管理費等
106,000円	12,000円

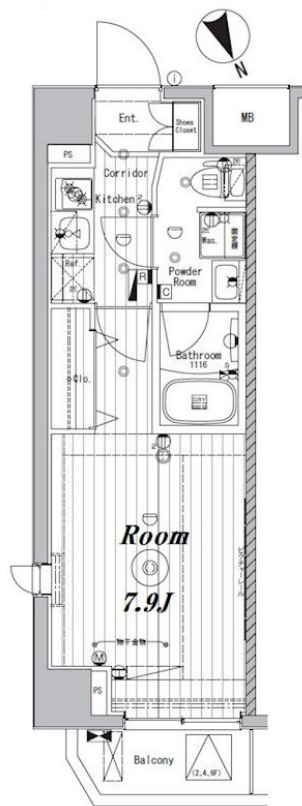
複数路線利用可能 角部屋・二面採光

2F以上, 2面採光, オートロック, ダブルロック, ディンプルキー, モニタ付オートロック, 角住戸, 防犯カメラ, 外壁タイル張り, メールボックス, セキュリティ会社加入済, デザイナーズ

【外観】



【間取り図】



図面と現況が異なる場合は現況が優先となります。

間取りの「S」はサービスルーム(納戸)です。

間取り	1K		
敷金	1ヶ月	礼金	1ヶ月
敷引/償却金	-	保証金	-
物件種別	マンション		
建物名・部屋番号	メイクスデザイン東向島 705号室		
物件所在地	東京都墨田区東向島 2丁目16-11		
交通	東武スカイツリーライン 曳舟駅 徒歩2分 京成押上線 京成曳舟駅 徒歩5分		
間取詳細			
構造・規模	鉄筋コンクリート 7階建 7階		
専有面積	26.1㎡	向き	北東
築年月	2015年4月16日	契約期間	2年
損害保険		入居時期	2026年3月5日予定
駐車場	無 駐輪場 バイク置き場		
設備	24時間換気システム, 2口コンロ, B S, C S, インターホン, エアコン, ガス給湯, クローゼット, システ		
その他費用	[一時金] 鍵交換費用(税込・必須): 33,000円 [月次費用] 安心入居サポート(必須): 2,200円		
入居諸条件	ペット不可 事務所不可 楽器等の使用相談 法人可		
保証会社	必須 月額保証料: 家賃(賃料+管理費)の1% 初回保証料: 家賃の80% 手数料: 月550円(税込)		
備考	通勤・通学に嬉しい駅近物件 インターネット無料		

情報更新日2026年1月29日

No.km0000056246



東京都知事(5)第83270号
(公社)全日本不動産協会会員, (公社)首都圏不動産公正取引協議会加盟
株式会社CLCコーポレーション 亀戸店
東京都江東区亀戸5丁目2-6 大関屋ビル2階
TEL:03-5628-3375 FAX:03-5628-3376
E-mail: kameido@clcnet.jp
URL: https://clcnetwork.co.jp/shop_kameido.html



携帯サイトから物件詳細を閲覧できます!

取引態様	手数料負担の割合	貸主	0%	借主	100%
仲介	手数料配分の割合	元付	0%	客付	100%