

FOR RENT

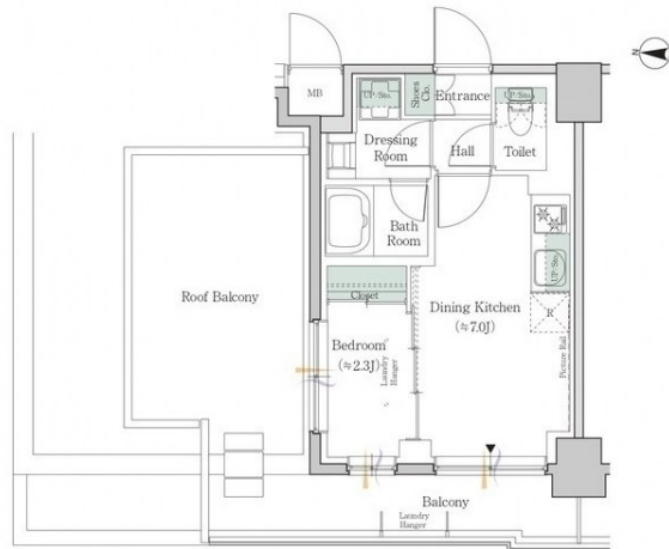
賃料	管理費等
137,000円	12,000円

2 F 以上, 2 面採光, オートロック, 角住戸, 高層階, 最上階, 上階無し, メールボックス

【外観】



【間取り図】



間取り	1DK		
敷金	1ヶ月	礼金	無
敷引/償却金	-	保証金	-
物件種別	マンション		
建物名・部屋番号	ワンルーフレジデンス錦糸町		
物件所在地	東京都江東区亀戸 1丁目10-14		
交通	中央・総武線各停 亀戸駅 徒歩7分 東京メトロ半蔵門線 錦糸町駅 徒歩12分		
間取詳細			
構造・規模	鉄筋コンクリート 8階建 8階		
専有面積	25.1㎡	向き	
築年月	2024年11月	契約期間	定期借家契約 3年
損害保険	有 16,500円 24ヶ月	入居時期	2026年3月下旬予定
駐車場	駐輪場 バイク置き場		
設備	2口コンロ, B S, C S, T V インターホン, エアコン, カウンターキッチン, ガスキッチン, ガスコンロ設置		
その他費用	[一時金] 鍵交換代: 33,000円 駐輪場ステッカー: 3,300円		
入居諸条件	ペット可		
保証会社	必須 保証料: 賃料等の50%(最低2万)、月額保証料: 賃料等の1%(更新料無)		
備考			

図面と現況が異なる場合は現況が優先となります。

間取りの「S」はサービスルーム(納戸)です。

情報更新日2026年1月29日

No.km0000056252



東京都知事(5)第83270号
(公社)全日本不動産協会会員, (公社)首都圏不動産公正取引協議会加盟
株式会社CLCコーポレーション 亀戸店
東京都江東区亀戸5丁目2-6 大関屋ビル2階
TEL:03-5628-3375 FAX:03-5628-3376
E-mail: kameido@clcnet.jp
URL: https://clcnetwork.co.jp/shop_kameido.html



携帯サイトから物件詳細を閲覧できます!

取引態様	手数料負担の割合	貸主	借主
仲介	手数料配分の割合	元付	客付