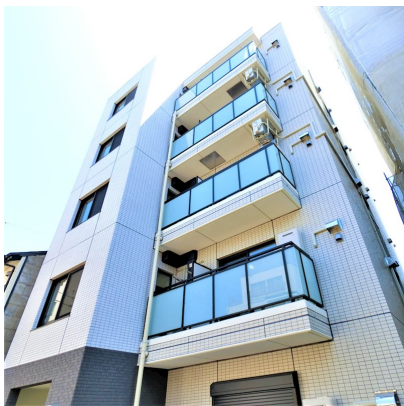


FOR RENT

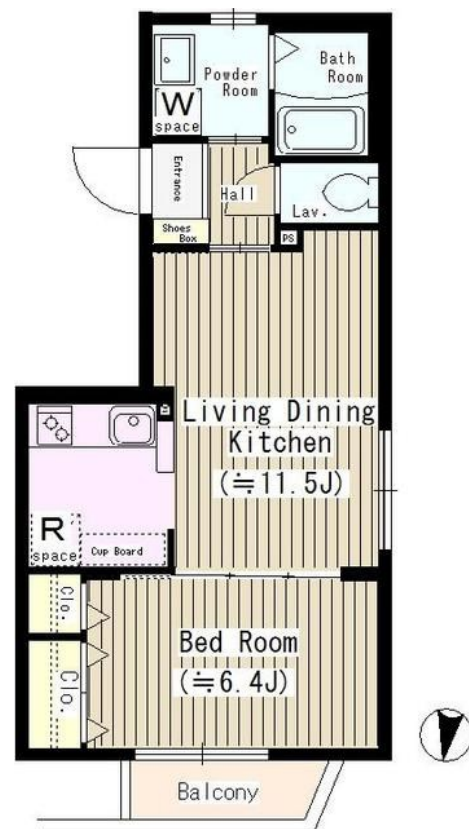
賃料	管理費等
161,000円	15,000円

モニタ付オートロック,角住戸,玄関ホール,駅まで平坦,外壁タイル張り,閑静な住宅街,始発駅,防犯カメラ,メールボックス

【外観】



【間取り図】



図面と現況が異なる場合は現況が優先となります。

間取りの「S」はサービスルーム(納戸)です。

間取り	1LDK		
敷金	1ヶ月	礼金	1ヶ月
敷引 / 償却金	-	保証金	-
物件種別	マンション		
建物名・部屋番号	T O K Y O F L A T 101号室		
物件所在地	東京都墨田区業平 5丁目4-12		
交通	都営浅草線 押上駅 徒歩5分 東京メトロ半蔵門線 押上駅 徒歩5分		
間取詳細	洋室(6.4畳) LDK(11.5畳)		
構造・規模	鉄筋コンクリート 5階建 1階		
専有面積	40.61㎡	向き	北
築年月	2019年4月	契約期間	2年
損害保険	有	入居時期	2026年4月中旬予定
駐車場	無 駐輪場		
設備	2口コンロ,3点給湯,B S,C S,T Vインターホン,エアコン,ガスコンロ設置済,ガスレンジ付,ガス給		
その他費用	[一時金] 玄関錠交換代: 33,000円 [月次費用] 口座振替事務手数料: 110円 [備考] 【退去時】通常清掃費用: 75940円		
入居諸条件	ペット不可 事務所不可 楽器等の使用不可 二人可		
保証会社	必須 初回保証委託料: 月額賃料等の50%、2年目以降: 10000円/年		
備考	通勤・通学に嬉しい駅近物件 複数路線利用可能な好立地		

情報更新日2026年1月29日

No.km0000056256

お問合せ先



東京都知事(5)第83270号

(公社)全日本不動産協会会員,(公社)首都圏不動産公正取引協議会加盟

株式会社CLCコーポレーション 亀戸店

東京都江東区亀戸5丁目2-6大関屋ビル2階

TEL:03-5628-3375

FAX:03-5628-3376

E-mail: kameido@clcnet.jp

URL: https://clcnetwork.co.jp/shop_kameido.html



携帯サイトから物件詳細を閲覧できます！

取引態様	手数料負担の割合	貸主	借主
仲介	手数料配分の割合	元付	客付