

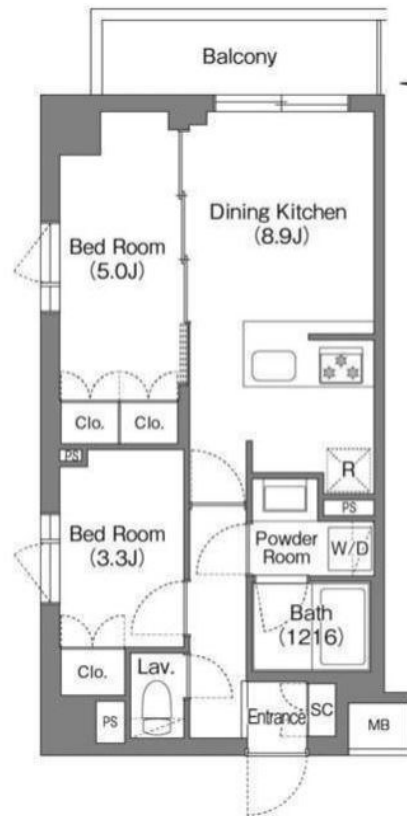
賃料	管理費等
193,000円	15,000円

2F以上,オートロック,ダブルディンプルキー,ダブルロック,ディンプルキー,角住戸,防犯カメラ,メールボックス

【外観】



【間取り図】



図面と現況が異なる場合は現況が優先となります。

間取りの「S」はサービスルーム(納戸)です。

間取り	2DK		
敷金	1ヶ月	礼金	無
敷引/償却金	-	保証金	-
物件種別	アパート		
建物名・部屋番号	BPRレジデンス大島		
物件所在地	東京都江東区大島8丁目24-1		
交通	都営新宿線 大島(東京)駅 徒歩7分 都営新宿線 東大島駅 徒歩7分		
間取詳細			
構造・規模	鉄筋コンクリート 6階建 3階		
専有面積	41.05㎡	向き	
築年月	2025年11月	契約期間	2年
損害保険	有	入居時期	即時
駐車場	有(敷地内) 27500円/月 ~ 駐輪場		
設備	3口以上コンロ,BS,インターホン,エアコン,エアコン2台,カウンターキッチン,ガスキッチン,ガスコ		
その他費用			
入居諸条件	ペット可		
保証会社	必須 初回:総賃料の50%~		
備考			

情報更新日2026年6月5日

No.km0000056337

お問合せ先



東京都知事(5)第83270号

(公社)全日本不動産協会会員,(公社)首都圏不動産公正取引協議会加盟

株式会社CLCコーポレーション 亀戸店

東京都江東区亀戸5丁目2-6大関屋ビル2階

TEL:03-5628-3375

FAX:03-5628-3376

E-mail:kameido@clcnet.jp

URL:https://clcnetwork.co.jp/shop_kameido.html



携帯サイトから物件詳細を閲覧できます!

取引態様	手数料負担の割合	貸主	借主
仲介	手数料配分の割合	元付	客付