

FOR RENT

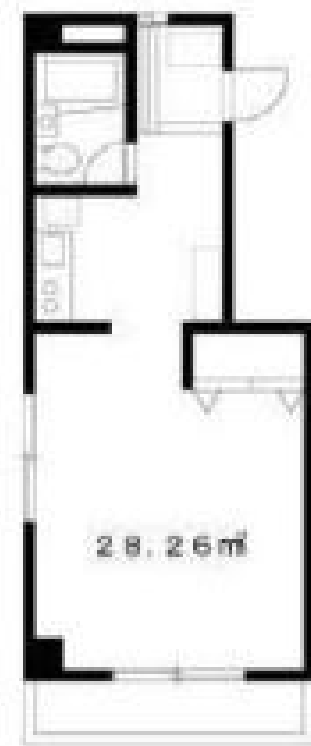
賃料	管理費等
62,000円	3,000円

1フロア2住戸, 2F以上, 2面採光, 角住戸, 通風良好, 南西角住戸, 南面バルコニー, 陽当たり良好, 駅まで平坦, 閑静な住宅街, メールボックス

【外観】



【間取り図】



間取り	1K		
敷金	無	礼金	0.5ヶ月
敷引/償却金	-	保証金	-
物件種別	マンション		
建物名・部屋番号	ラベルビー南砂		
物件所在地	東京都江東区南砂6丁目10-10		
交通	東京メトロ東西線 南砂町駅 徒歩7分 都営新宿線 大島(東京)駅 徒歩29分		
間取詳細	洋室(6畳) K(3畳)		
構造・規模	鉄骨 4階建 2階		
専有面積	28.26㎡	向き	南
築年月	1988年6月	契約期間	2年
損害保険	有	入居時期	相談
駐車場			
設備	B S, I Hキッチンヒーター, インターホン, エアコン, ガスコンロ設置済, クローゼット, システムキッチン		
その他費用	[一時金] 鍵交換代: 22,000円 室内クリーニング代: 33,000円 [月次費用] すまいサポート24月額: 1,100円		
入居諸条件			
保証会社	必須 保証人代行 必須 (エボスカード【住戸】初回保証料: 資料等の100%(最低保証料30000円)月次保証)		
備考			

図面と現況が異なる場合は現況が優先となります。

間取りの「S」はサービスルーム(納戸)です。

情報更新日2026年3月25日

No.km0000056569



東京都知事(5)第83270号
(公社)全日本不動産協会会員, (公社)首都圏不動産公正取引協議会加盟
株式会社CLCコーポレーション 亀戸店
東京都江東区亀戸5丁目2-6 大関屋ビル2階
TEL:03-5628-3375 FAX:03-5628-3376
E-mail: kameido@clcnet.jp
URL: https://clcnetwork.co.jp/shop_kameido.html



携帯サイトから物件詳細を閲覧できます!

取引態様	手数料負担の割合	貸主	借主
仲介	手数料配分の割合	元付	客付