

FOR RENT

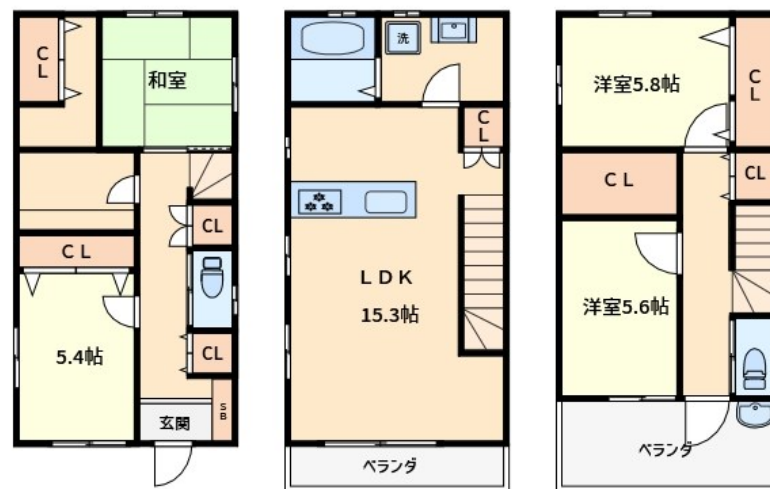
賃料	管理費等
378,000円	50,000円

2面採光,ダブルロック,メールボックス,平置駐車場

【外観】



【間取り図】



間取り	4SLDK		
敷金	1ヶ月	礼金	1ヶ月
敷引/償却金	-	保証金	-
物件種別	戸建		
建物名・部屋番号	大島戸建		
物件所在地	東京都江東区大島 8丁目22-24		
交通	都営新宿線 大島(東京)駅 徒歩9分 都営新宿線 東大島駅 徒歩10分		
間取詳細			
構造・規模	木造 3階建 1-3階		
専有面積	108.05㎡	向き	
築年月	2016年10月	契約期間	2年
損害保険	有	入居時期	相談
駐車場	付(無料) 駐輪場 バイク置き場		
設備	3口以上コンロ,TVインターホン,ウォークインクローゼット,エアコン,カウンターキッチン,ガスキッチン		
その他費用			
入居諸条件	ペット可		
保証会社	必須 初回保証料:家賃総額の50% / 継続保証料:1年ごとに1万円		
備考			

図面と現況が異なる場合は現況が優先となります。

間取りの「S」はサービスルーム(納戸)です。

情報更新日2026年5月20日

No.km0000056662

お問合せ先



東京都知事(5)第83270号

(公社)全日本不動産協会会員,(公社)首都圏不動産公正取引協議会加盟

株式会社CLCコーポレーション 亀戸店

東京都江東区亀戸5丁目2-6大関屋ビル2階

TEL:03-5628-3375

FAX:03-5628-3376

E-mail:kameido@clcnet.jp

URL:https://clcnetwork.co.jp/shop_kameido.html



携帯サイトから物件詳細を閲覧できます!

取引態様	手数料負担の割合	貸主	借主
仲介	手数料配分の割合	元付	客付