

FOR RENT

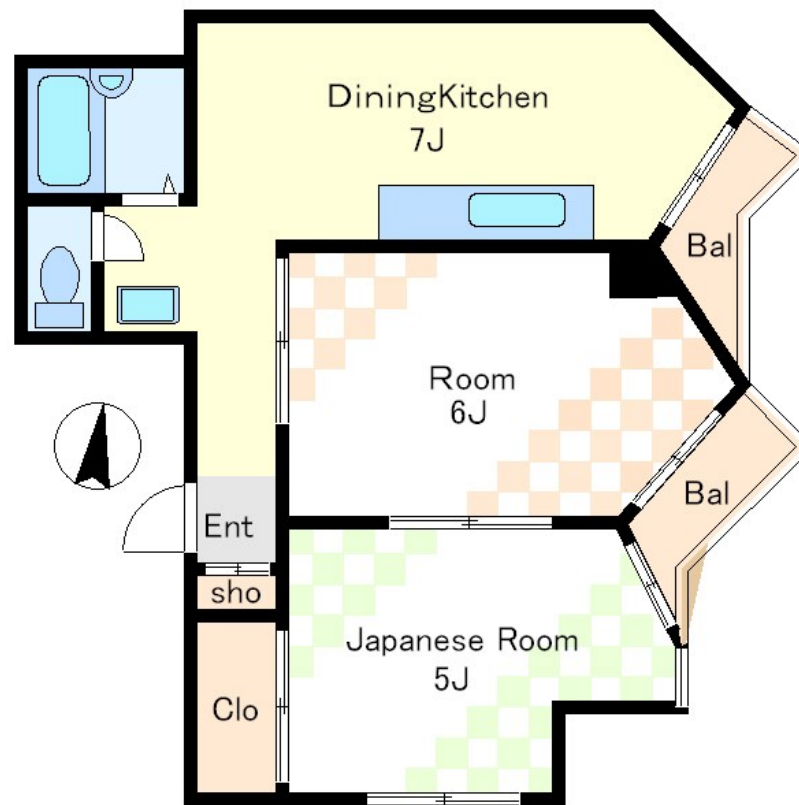
賃料	管理費等
120,000円	0円

2 F 以上, 2 面採光, 角住戸, 玄関ホール, メールボックス

【外観】



【間取り図】



間取り	2DK		
敷金	1ヶ月	礼金	1ヶ月
敷引/償却金	-	保証金	-
物件種別	マンション		
建物名・部屋番号	サンベルヴィ扇橋		
物件所在地	東京都江東区扇橋 1丁目 12 - 5		
交通	東京メトロ半蔵門線 住吉(東京)駅 徒歩7分 都営新宿線 菊川(東京)駅 徒歩12分		
間取詳細			
構造・規模	鉄筋コンクリート 7階建 6階		
専有面積	43㎡	向き	
築年月	1989年8月1日	契約期間	2年
損害保険		入居時期	相談
駐車場	駐輪場		
設備	2口コンロ, C A T V, インターホン, エアコン, ガスキッチン, ガスコンロ設置済, シャワー, トイレ有, パ		
その他費用			
入居諸条件			
保証会社	可 初回総賃料の50% 1年ごと10000円		
備考			

図面と現況が異なる場合は現況が優先となります。

間取りの「S」はサービスルーム(納戸)です。

情報更新日2026年4月16日

No.km0000056666

お問合せ先



東京都知事(5)第83270号

(公社)全日本不動産協会会員, (公社)首都圏不動産公正取引協議会加盟

株式会社CLCコーポレーション 亀戸店

東京都江東区亀戸5丁目2-6 大関屋ビル2階

TEL:03-5628-3375

FAX:03-5628-3376

E-mail: kameido@clcnet.jp

URL: https://clcnetwork.co.jp/shop_kameido.html



携帯サイトから物件詳細を閲覧できます!

取引態様	手数料負担の割合	貸主	借主
仲介	手数料配分の割合	元付	客付