

FOR RENT

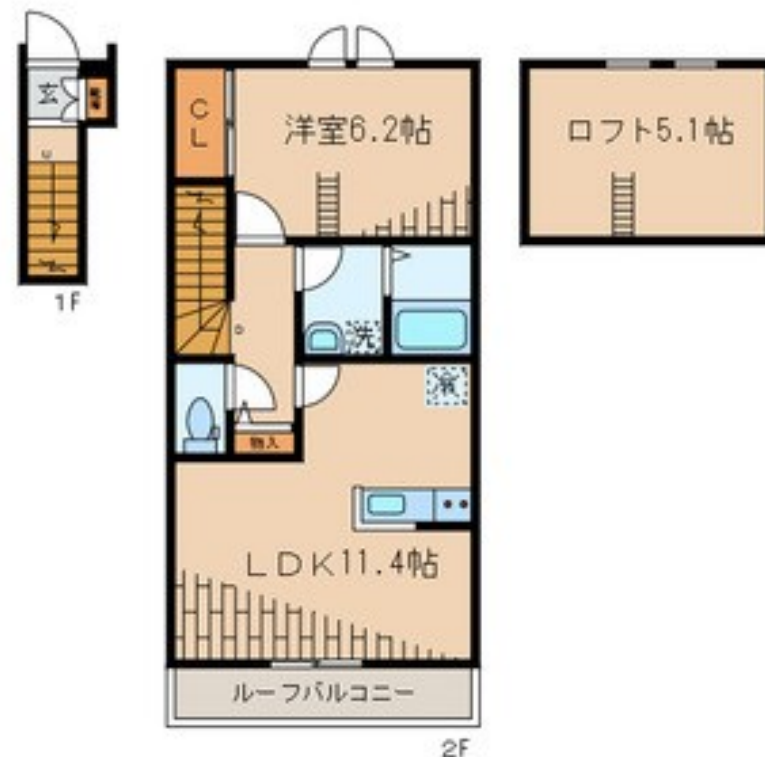
賃料	管理費等
116,000円	3,000円

2F以上,2面採光,ダブルロック,ディンプルキー,ロフト,玄関ホール,最上階,上階無し,陽当たり良好,防犯カメラ,メールボックス

【外観】



【間取り図】



間取り	1LDK		
敷金	0.5ヶ月	礼金	1.5ヶ月
敷引/償却金	-	保証金	-
物件種別	アパート		
建物名・部屋番号	エルカーサHDK 207号室		
物件所在地	東京都墨田区東墨田2丁目17-14		
交通	京成押上線 八広駅 徒歩10分 京成押上線 京成曳舟駅 徒歩17分		
間取詳細	洋室(6.2畳) LDK(11.4畳) ロフト(5.1畳)		
構造・規模	木造 2階建 2階		
専有面積	46.61㎡	向き	西
築年月	2016年7月	契約期間	2年
損害保険	有	入居時期	相談
駐車場	要問い合わせ 駐輪場		
設備	2口コンロ, C A T V, T V インターホン, エアコン 2台, カウンターキッチン, ガスキッチン, ガスコンロ設		
その他費用	[一時金] 鍵交換代: 29,700円 [月次費用] 保険料: 1,100円		
入居諸条件	ペット可 事務所不可 楽器等の使用不可 性別不問		
保証会社	必須 初回保証料: 10,000円~		
備考	ドッグラン&足洗い場完備のペット可物件 ロフト付き 追焚		

図面と現況が異なる場合は現況が優先となります。

間取りの「S」はサービスルーム(納戸)です。

情報更新日2026年4月25日

No.km0000056979

お問合せ先



東京都知事(5)第83270号

(公社)全日本不動産協会会員, (公社)首都圏不動産公正取引協議会加盟

株式会社CLCコーポレーション 亀戸店

東京都江東区亀戸5丁目2-6 大関屋ビル2階

TEL:03-5628-3375

FAX:03-5628-3376

E-mail: kameido@clcnet.jp

URL: https://clcnetwork.co.jp/shop_kameido.html



携帯サイトから物件詳細を閲覧できます!

取引態様	手数料負担の割合	貸主	借主
仲介	手数料配分の割合	元付	客付