

FOR RENT

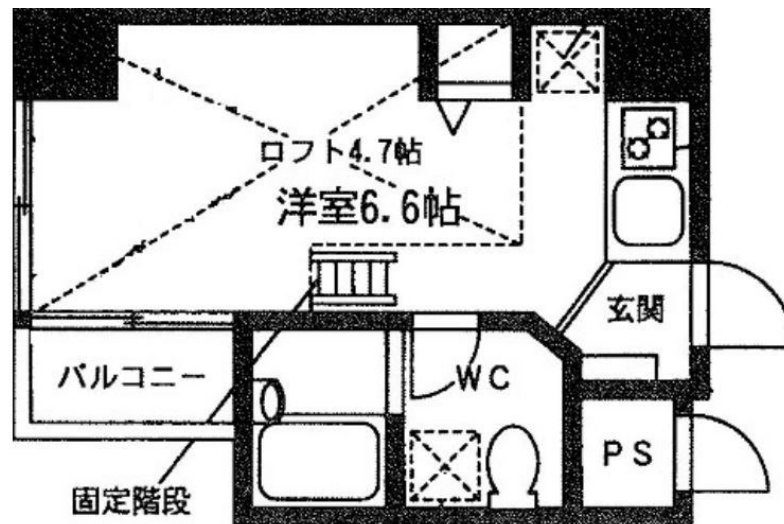
| | |
|---------|--------|
| 賃料 | 管理費等 |
| 77,000円 | 7,500円 |

2F以上, 2面採光, オートロック, ロフト, 通風良好, 駅まで平坦, 外壁コンクリート, 閑静な住宅街, 防犯カメラ, メールボックス

【外観】



【間取り図】



| | | | |
|----------|--|------|-----|
| 間取り | 1R | | |
| 敷金 | 無 | 礼金 | 1ヶ月 |
| 敷引/償却金 | - | 保証金 | - |
| 物件種別 | マンション | | |
| 建物名・部屋番号 | アベゼ住吉 | | |
| 物件所在地 | 東京都江東区扇橋3丁目3-3 | | |
| 交通 | 東京メトロ半蔵門線 住吉(東京)駅 徒歩9分 東京メトロ東西線 東陽町駅 徒歩20分 | | |
| 間取詳細 | 洋室(6.6畳) ロフト(4.7畳) | | |
| 構造・規模 | 鉄筋コンクリート 7階建 4階 | | |
| 専有面積 | 19.44㎡ | 向き | 南 |
| 築年月 | 2008年3月 | 契約期間 | 2年 |
| 損害保険 | | 入居時期 | 相談 |
| 駐車場 | 要問い合わせ 駐輪場 | | |
| 設備 | 2口コンロ, IHクッキングヒーター, TVインターホン, インターホン, エアコン, クローゼット, システム | | |
| その他費用 | [一時金] ハウスクリーニング: 39,600円 鍵交換: 22,000円 ダスキン駆除: 16,500円 室内消臭: 16,500円 [月次費用] 高松あんしんサポート24: 1,650円 | | |
| 入居諸条件 | | | |
| 保証会社 | 必須 初回: 総賃料の50%~ | | |
| 備考 | | | |

図面と現況が異なる場合は現況が優先となります。

間取りの「S」はサービスルーム(納戸)です。

情報更新日2026年3月26日

No.km0000057204

お問合せ先



東京都知事(5)第83270号

(公社)全日本不動産協会会員, (公社)首都圏不動産公正取引協議会加盟

株式会社CLCコーポレーション 亀戸店

東京都江東区亀戸5丁目2-6 大関屋ビル2階

TEL:03-5628-3375

FAX:03-5628-3376

E-mail: kameido@clcnet.jp

URL: https://clcnetwork.co.jp/shop_kameido.html



携帯サイトから物件詳細を閲覧できます!

| | | | |
|------|----------|----|----|
| 取引態様 | 手数料負担の割合 | 貸主 | 借主 |
| 仲介 | 手数料配分の割合 | 元付 | 客付 |