

FOR RENT

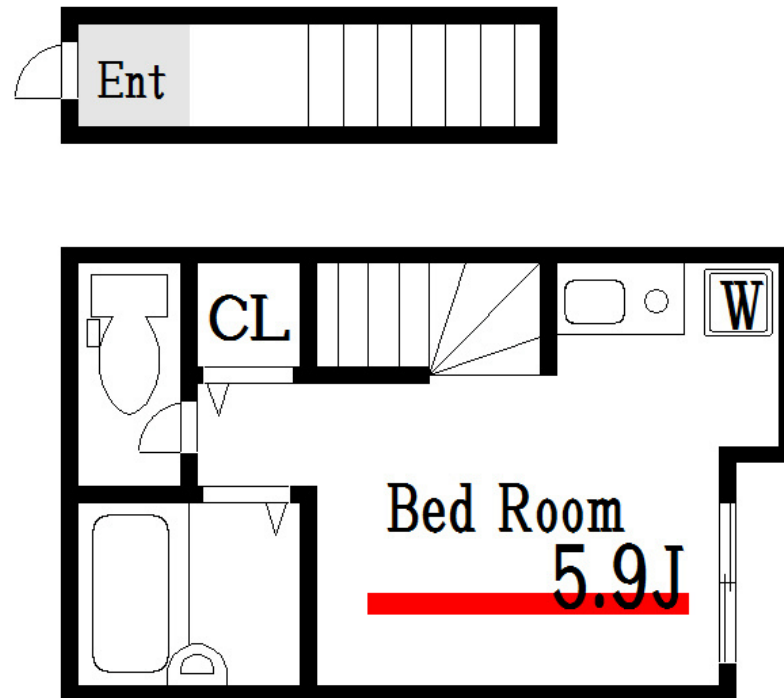
賃料	管理費等
73,000円	3,000円

2F以上,ロフト,最上階,上階無し,陽当たり良好,駅まで平坦,閑静な住宅街,メールボックス

【外観】



【間取り図】



間取り	1R		
敷金	無	礼金	無
敷引/償却金	-	保証金	-
物件種別	アパート		
建物名・部屋番号	パーミープレイス平井		
物件所在地	東京都江戸川区平井2丁目17-4		
交通	中央・総武線各停 平井(東京)駅 徒歩7分 都営新宿線 東大島駅 徒歩22分		
間取詳細	洋室(5.9畳) ロフト(4.4畳)		
構造・規模	木造 2階建 2階		
専有面積	17.61㎡	向き	東
築年月	2015年12月	契約期間	2年
損害保険	有	入居時期	相談
駐車場			
設備	IHクッキングヒーター,TVインターホン,インターネット専用線配線済み,インターホン,エアコン,ガス		
その他費用	[一時金] 消毒代:19,800円 事務手数料:5,500円 入居契約料:73,000円 鍵交換費用:22,000円		
入居諸条件			
保証会社	必須 初回保証料:賃料・管理費合計の60%		
備考			

図面と現況が異なる場合は現況が優先となります。

間取りの「S」はサービスルーム(納戸)です。

情報更新日2026年4月3日

No.km0000057307

お問合せ先



東京都知事(5)第83270号

(公社)全日本不動産協会会員,(公社)首都圏不動産公正取引協議会加盟

株式会社CLCコーポレーション 亀戸店

東京都江東区亀戸5丁目2-6 大関屋ビル2階

TEL:03-5628-3375

FAX:03-5628-3376

E-mail:kameido@clcnet.jp

URL:https://clcnetwork.co.jp/shop_kameido.html



携帯サイトから物件詳細を閲覧できます!

取引態様	手数料負担の割合	貸主	借主
仲介	手数料配分の割合	元付	客付