

# FOR RENT

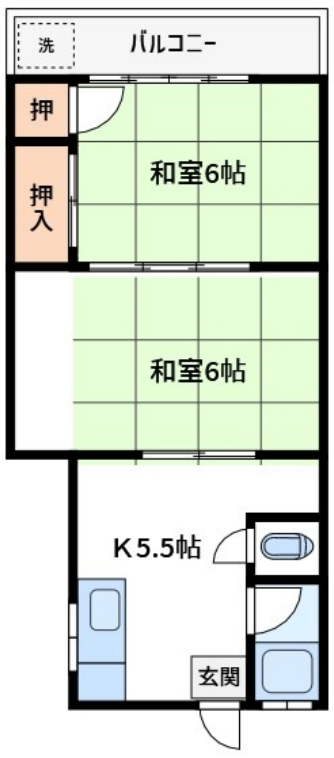
賃料	管理費等
64,000円	0円

2 F 以上, 2 面採光, 角住戸, 最上階, 上階無し, メールボックス

【外観】



【間取り図】



間取り	2K		
敷金	1ヶ月	礼金	1ヶ月
敷引/償却金	- 1ヶ月	保証金	無
物件種別	アパート		
建物名・部屋番号	木村コーポ		
物件所在地	東京都葛飾区お花茶屋3丁目23-5		
交通	京成本線 お花茶屋駅 徒歩9分 京成本線 堀切菟浦園駅 徒歩21分		
間取詳細			
構造・規模	木造 2階建 2階		
専有面積	39.2㎡	向き	東
築年月	1983年2月上旬	契約期間	2年
損害保険	有	入居時期	即時
駐車場			
設備	エアコン, ガスキッチン, ガスコンロ設置可, キッチンに窓, シャワー, シューズボックス, トイレ有, バス・		
その他費用			
入居諸条件	ペット不可		
保証会社	必須 契約時、月額賃料等総額の50% 審査状況により変動あり-		
備考			

図面と現況が異なる場合は現況が優先となります。

間取りの「S」はサービスルーム(納戸)です。

情報更新日2026年5月11日

No.km0000057310



東京都知事(5)第83270号  
 (公社)全日本不動産協会会員, (公社)首都圏不動産公正取引協議会加盟  
**株式会社CLCコーポレーション 亀戸店**  
 東京都江東区亀戸5丁目2-6 大関屋ビル2階  
 TEL:03-5628-3375 FAX:03-5628-3376  
 E-mail: kameido@clcnet.jp  
 URL: https://clcnetwork.co.jp/shop\_kameido.html



携帯サイトから物件詳細を閲覧できます!

取引態様	手数料負担の割合	貸主	借主
仲介	手数料配分の割合	元付	客付