

# FOR RENT

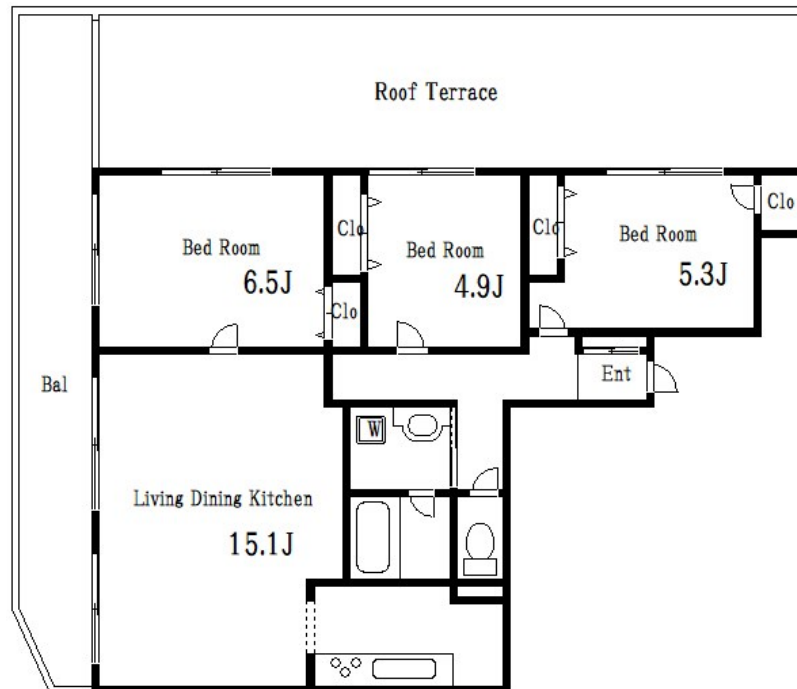
賃料	管理費等
239,000円	0円

2F以上,2面バルコニー,2面採光,オートロック,角住戸,玄関ホール,高層階,眺望良好,通風良好,駅まで平坦,閑静な住宅街,防犯カメラ,管理室,メールボックス

### 【外観】



### 【間取り図】



間取り	3LDK		
敷金	1ヶ月	礼金	1ヶ月
敷引/償却金	-	保証金	-
物件種別	マンション		
建物名・部屋番号	アビタシオン大島		
物件所在地	東京都江東区大島1丁目1-18		
交通	都営新宿線 西大島駅 徒歩8分 東京メトロ半蔵門線 住吉(東京)駅 徒歩9分		
間取詳細	洋室(6.5畳) 洋室(5.3畳) 洋室(4.9畳) LD(11.2畳) K(3.9畳)		
構造・規模	鉄骨鉄筋コンクリート 14階建 13階		
専有面積	73.21㎡	向き	西
築年月	2003年2月	契約期間	定期借家契約 2年
損害保険	有	入居時期	相談
駐車場	有(敷地内) 38500円/月 ~ 駐輪場		
設備	3口以上コンロ, 3点給湯, C A T V, インターホン, エアコン, ガスキッチン, ガスコンロ設置済, ガスレン		
その他費用	[一時金] 玄関錠交換代: 33,000円 [月次費用] 口座振替事務手数料: 220円 [備考] 【退去時】通常清掃費用: 136902円、エアコンクリーニング借主負担、1年未満解約違約金あり		
入居諸条件	ペット不可 事務所不可 性別不問 二人可 子供可		
保証会社	必須 初回保証委託料: 月額賃料等の50%、2年目以降: 10000円/年		
備考	3LDK+ルーフテラス 定期借家2年 再契約相談可		

図面と現況が異なる場合は現況が優先となります。

間取りの「S」はサービスルーム(納戸)です。

情報更新日2026年4月3日

No.km0000057326



東京都知事(5)第83270号  
(公社)全日本不動産協会会員, (公社)首都圏不動産公正取引協議会加盟  
**株式会社CLCコーポレーション 亀戸店**  
東京都江東区亀戸5丁目2-6 大関屋ビル2階  
TEL:03-5628-3375 FAX:03-5628-3376  
E-mail: kameido@clcnet.jp  
URL: https://clcnetwork.co.jp/shop\_kameido.html



携帯サイトから物件詳細を閲覧できます!

取引態様	手数料負担の割合	貸主	借主
仲介	手数料配分の割合	元付	客付