

FOR RENT

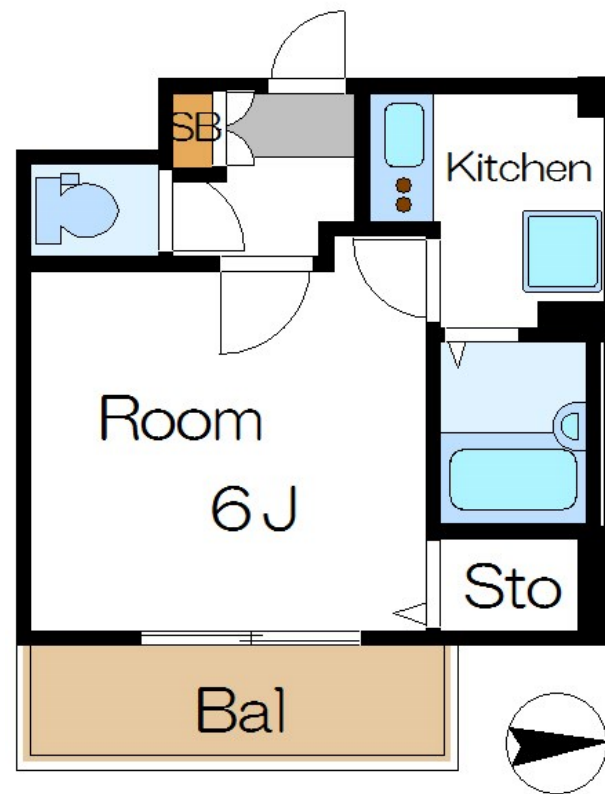
賃料	管理費等
91,100円	7,400円

2F以上,オートロック,眺望良好,通風良好,リバーサイド,駅まで平坦,閑静な住宅街,防犯カメラ,メールボックス

【外観】



【間取り図】



図面と現況が異なる場合は現況が優先となります。

間取りの「S」はサービスルーム(納戸)です。

間取り	1K		
敷金	1ヶ月	礼金	1ヶ月
敷引/償却金	-	保証金	-
物件種別	マンション		
建物名・部屋番号	スカイコート大島		
物件所在地	東京都江東区北砂3丁目4-24		
交通	都営新宿線 西大島駅 徒歩9分 中央・総武線各停 亀戸駅 徒歩21分		
間取詳細			
構造・規模	鉄骨鉄筋コンクリート6階建2階		
専有面積	22.09㎡	向き	南
築年月	2006年9月	契約期間	2年
損害保険	有	入居時期	相談
駐車場	要問い合わせ 駐輪場		
設備	2口コンロ,BS,CATV,CS,TVインターホン,インターホン,エアコン,ガスキッチン,ガスコンロ		
その他費用	[一時金] 鍵交換代:25,300円 消火剤:5,500円 [月次費用] 少額短期保険:1,000円 生活安心パック:1,650円 [備考] 短期解約違約金設定有		
入居諸条件			
保証会社	必須 総賃料等の50%~		
備考			

情報更新日2026年4月3日

No.km0000057327

お問合せ先



東京都知事(5)第83270号

(公社)全日本不動産協会会員,(公社)首都圏不動産公正取引協議会加盟

株式会社CLCコーポレーション 亀戸店

東京都江東区亀戸5丁目2-6 大関屋ビル2階

TEL:03-5628-3375

FAX:03-5628-3376

E-mail:kameido@clcnet.jp

URL:https://clcnetwork.co.jp/shop_kameido.html



携帯サイトから物件詳細を閲覧できます!

取引態様	手数料負担の割合	貸主	借主
仲介	手数料配分の割合	元付	客付