

FOR RENT

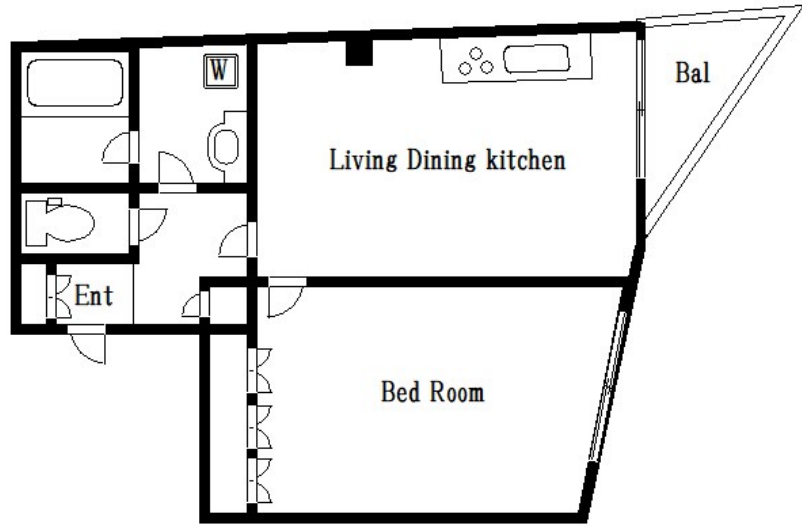
| | |
|----------|---------|
| 賃料 | 管理費等 |
| 150,000円 | 10,000円 |

2F以上, 2面採光, オートロック, 角住戸, 通風良好, 陽当たり良好, メールボックス

【外観】



【間取り図】



| | | | |
|----------|--|------|-----|
| 間取り | 1LDK | | |
| 敷金 | 1ヶ月 | 礼金 | 1ヶ月 |
| 敷引/償却金 | - | 保証金 | - |
| 物件種別 | マンション | | |
| 建物名・部屋番号 | ハビネス平井 | | |
| 物件所在地 | 東京都江戸川区平井4丁目5-5 | | |
| 交通 | 中央・総武線各停 平井(東京)駅 徒歩5分 東武亀戸線 亀戸水神駅 徒歩21分 | | |
| 間取詳細 | | | |
| 構造・規模 | 鉄骨 6階建 5階 | | |
| 専有面積 | 40.79㎡ | 向き | |
| 築年月 | 2020年8月 | 契約期間 | 2年 |
| 損害保険 | 有 | 入居時期 | 相談 |
| 駐車場 | | | |
| 設備 | 2口コンロ, IHクッキングヒーター, TVインターホン, エアコン, クローゼット, システムキッチン, シャ | | |
| その他費用 | [一時金] 火災保険料: 20,000円 24時間サポート: 16,500円 | | |
| 入居諸条件 | | | |
| 保証会社 | 必須 初回保証委託料 総賃料の50%~ | | |
| 備考 | | | |

図面と現況が異なる場合は現況が優先となります。

間取りの「S」はサービスルーム(納戸)です。

情報更新日2026年4月4日

No.km0000057337



東京都知事(5)第83270号
 (公社)全日本不動産協会会員, (公社)首都圏不動産公正取引協議会加盟
株式会社CLCコーポレーション 亀戸店
 東京都江東区亀戸5丁目2-6 大関屋ビル2階
 TEL:03-5628-3375 FAX:03-5628-3376
 E-mail: kameido@clcnet.jp
 URL: https://clcnetwork.co.jp/shop_kameido.html



携帯サイトから物件詳細を閲覧できます!

| | | | |
|------|----------|----|----|
| 取引態様 | 手数料負担の割合 | 貸主 | 借主 |
| 仲介 | 手数料配分の割合 | 元付 | 客付 |